
2010년 동양미래대학 자체평가 결과보고서

2010. 11. 11.

동양미래대학

목 차

I. 자체평가의 체계	1
1. 자체평가의 대학 목표	1
2. 학칙 및 규정	1
II. 자체평가 추진 체계	5
III. 자체평가 범위, 영역, 항목 등	7
1. 총괄평가항목(지표)	7
2. 평가지표 선정과정 및 절차	9
3. 평가지표(항목) 및 배점(또는 영역)의 구성	10
4. 평가방법	11
5. 세부평가 기준	12
IV. 평가결과	15
1. 평가결과 총괄	15
2. 지표별 평가결과	11
V. 자체평가 활용계획	26

I. 자체평가의 체계

1. 자체평가의 대학 목표

- 우리 대학의 특성화 전략에 기반한 대학 발전을 위한 자기진단과 점검을 통하여 발전전략 수립과 이를 위한 평가체제 구축
- 자율적 질 관리 강화 및 우리 대학의 경쟁력 제고
- 교육 및 연구수준에 대한 우리 대학의 자기점검
- 발전계획에 근거한 자체적인 추진 실적 점검
- 성과지표 등의 관리를 지속적으로 하기 위한 자체평가 체제 정착
- 학부모, 학생, 기업체 등 교육수요자의 알 권리 보장
- 우리 대학의 자기 혁신을 위한 기본 자료로 활용

2. 학칙 및 규정

1) 학칙

제 16 장 보 칙

제68조 (시행세칙) 이 학칙의 시행에 필요한 사항은 학장이 따로 정할 수 있다.

제69조 (자체평가) ① 고등교육법 제11조의 2에 의거하여 대학의 교육여건 개선 및 교육·연구 등의 질적 향상을 위하여 자체평가를 실시한다.

② 자체평가 결과는 ①항에 규정된 대학의 정보 공개 및 대외평가의 목적으로만 활용한다.

③ 자체평가의 기준, 절차 및 방법 등 필요한 사항은 학장이 따로 정한다.

2) 규정 : 대학 자체평가 규칙

(3차 개정 2010. 10. 01.)

제1장 총 칙

제1조 (목적) 이 규정은 고등교육법 제11조의2, 고등교육기관의 평가·인증 등에 관한 규정, 고등교육기관의 자체평가에 관한 규칙 및 본 대학 학칙 제69조에 따라 동양미래대학(이하 “본 대학” 이라 한다)의 대학운영 전반에 대하여 종합적으로 자체 점검·평가하고 평가의 결과를 공시하며 대학발전계획과 전략수립 등에 활용함을 목적으로 한다.

제2조(용어의 정의) “자체평가”라 함은 본 대학의 교육·연구, 조직·운영, 시설·설비 등 대학 운영 전반에 대하여 분석하고 그 개선방안을 도출하기 위하여 자체적으로 실시하는 평가를 말한다.

제3조(평가원칙) 평가는 객관성·공정성·신뢰성이 있어야 한다.

제4조(평가영역) 평가영역은 대학정보공시내용을 포함한 다음 각 호와 같다.

1. 교육·연구영역
2. 조직·운영영역
3. 시설·설비영역
4. 기타 학장이 부의하는 영역

제5조(항목별 평가) 평가영역의 항목별 반영비율, 항목별 평가점수의 산출기준, 항목별 평가 등급은 학장이 따로 정한다.

제6조(평가지기) 평가는 2년에 1회 이상 실시하되 평가지기는 학장이 따로 정한다.

제2장 평가기구

제7조(전담부서) ① 자체평가의 총괄적 업무수행을 위한 평가 전담부서는 기획처로 한다.

② 전담부서는 다음 각 호의 업무를 수행한다.

1. 자체평가 업무총괄
2. 자체평가의 기획·운영·조정·관리에 관한 업무
3. 자체평가영역 및 반영비율 개발
4. 평가결과의 공시 및 대학발전계획반영
5. 자체평가 역량 향상

제8조(자체평가위원회) ① 평가를 공정하게 실시하고 평가에 관한 중요사항을 심의하기 위하여 자체평가위원회(이하“평가위원회”라 한다)를 둔다.

② 평가위원회는 기획처장, 교학처장, 산학협력처장, 사무처장, 교무부처장, 학생부처장, 종합정보지원실장으로 구성하며 기타 학장이 위촉하는 약간명의 전임교원과 외부위원을 포함할 수 있다.<개정 2010. 08. 12>

③ 위원장은 기획처장으로 하며 위원의 임기는 보직위원의 경우 보직재임기간으로 하고 학장이 위촉하는 위원의 경우 2년으로 하며 연임할 수 있다.

④ 평가위원회는 다음 각 호의 업무를 수행한다.

1. 대학자체평가 심사
2. 대학자체평가 심사서 작성
3. 평가위원회운영

⑤ 평가위원회의 회의는 위원장이 필요하다고 인정할 때 소집하며 재적위원 과반수의 출석으로 개최하고 출석위원 과반수의 찬성으로 의결한다.

⑥ 삭제<개정 2010. 08. 12>

제9조(회의록) 위원장은 회의록을 작성하여 출석위원의 서명을 받아 학장에게 보고한다.

제10조(간사) 위원회는 사무처리를 위하여 간사를 둘 수 있다.

제11조(실무위원회) ① 자체평가를 위한 평가계획 수립 및 정성평가 자료 작성을 위하여 자체평가 실무위원회(이하“실무위원회”라 한다)를 둔다.<개정 2010. 08. 12>

② 실무위원회는 학장이 위촉하는 약간명의 전임교원으로 구성한다.<조 신설 2010. 08. 12>

③ 위원장은 위원간 호선으로 선출하며 위원의 임기는 2년으로 하고 연임할 수 있다.<조 신설 2010. 08. 12>

④ 실무위원회는 다음 각 호의 업무를 수행한다.<조 신설 2010. 08. 12>

1. 대학자체평가 계획 수립
2. 대학자체평가 지표 개발
3. 대학자체평가 정성평가 자료 작성
4. 실무위원회운영
5. 기타 자체평가와 관련된 사항

⑤ 실무위원회의 회의는 위원장이 필요하다고 인정할 때 소집하며 재적위원 과반수의 출석으로 개최하고 출석위원 과반수의 찬성으로 의결한다.<조 신설 2010. 08. 12>

제3장 평가방법 및 절차

제12조(평가계획수립) 기획처는 자체평가에 대한 계획을 평가 실시 2개월 전에 수립하여 학장의 승인을 받아 확정하고 평가계획을 행정부서 및 학부(과)에 통지한다.

제13조(평가자료제출) 행정부서 및 학부(과)는 평가실시 1개월 전까지 평가자료를 작성하여 기획처에 제출한다.

제14조(평가실시) ① 기획처에서는 평가기초자료를 작성한다.

② 평가위원회는 평가항목별로 평가를 실시한다.

제15조(실사) 평가위원회는 자료의 검증을 위하여 해당부서 및 학부(과)에 실사를 할 수 있다.

제16조(평가결과보고) 평가위원회 위원장은 평가 결과 보고서를 작성하여 행정부서 및 학부(과)의 확인 후 평가위원회의 심의를 거쳐 학장에게 보고한다.

제17조(평가결과 통보 및 공시) ① 평가결과는 평가 종료 후 1개월 안에 해당 부서 및 학부(과)에 서면으로 통지한다.

② 자체평가 전담부서는 평가 결과를 대학 홈페이지를 통하여 공시한다.

제4장 보칙

제18조(규칙의 개정) 이 규칙의 개정은 평가위원회 재적위원 과반수의 찬성으로 개정안을 확정하고 학장의 승인을 받아 개정 할 수 있다.

제19조(기타) 본 규칙에 정하지 아니한 자체평가에 필요한 기타 세부 사항은 평가위원회에서 따로 정하는 바에 따른다.

부 칙

1. (시행일) 이 규칙은 2010년 5월 1일부터 시행한다.

부 칙

1. (시행일) 이 규칙은 2010년 5월 24일부터 시행한다.

부 칙

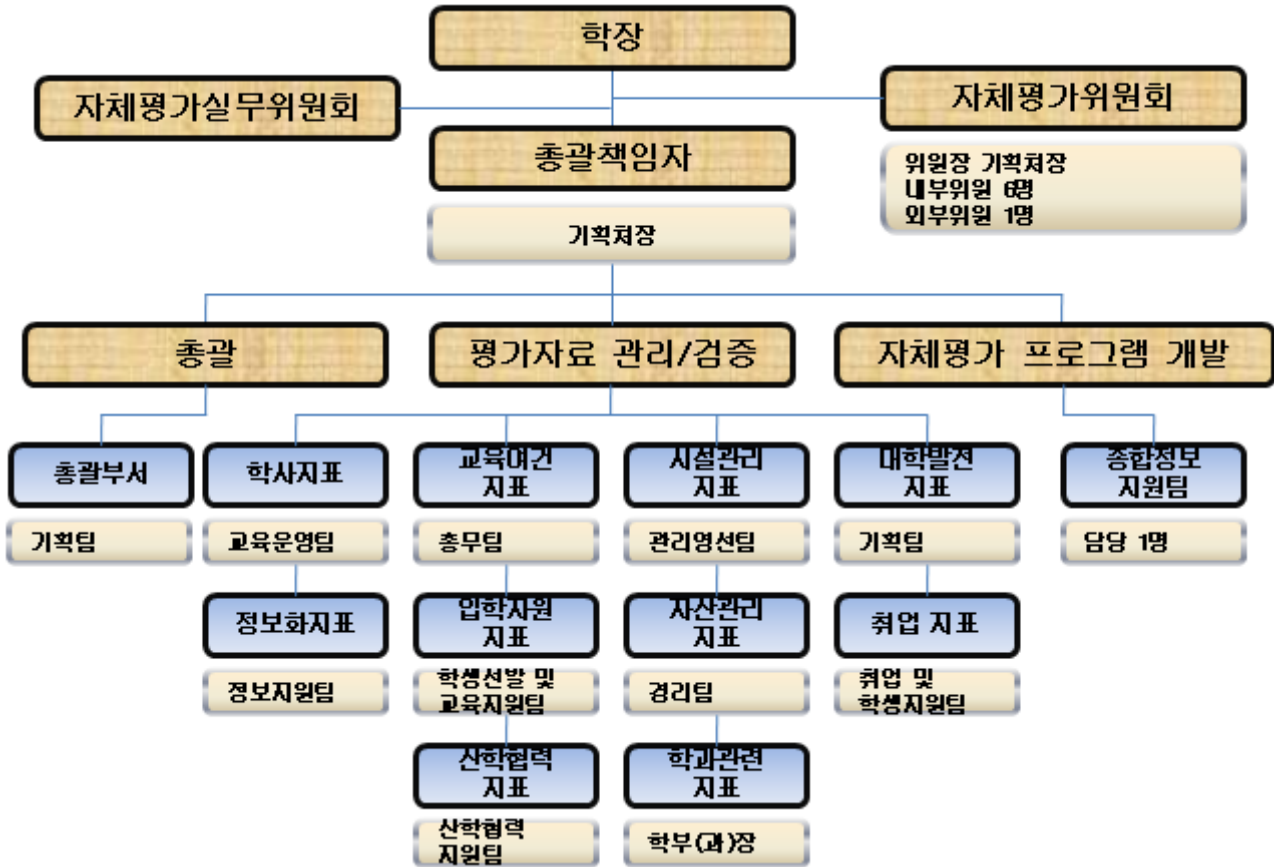
1. (시행일) 이 규칙은 2010년 8월 12일부터 시행한다.

부 칙

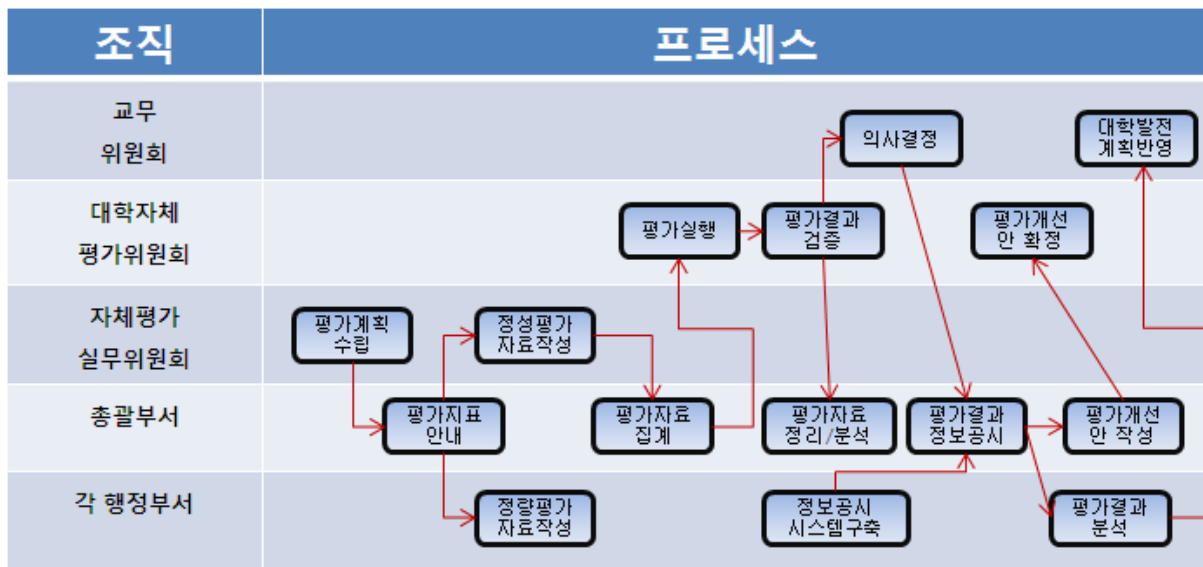
1. (시행일) 이 규칙은 2010년 10월 1일부터 시행한다.

II. 자체평가 추진 체계

1. 전담조직 구성



2. 자체평가 절차



3. 추진일정

추진일정 주요내용	자체평가 기간(2010.3-2010.12)										
	3월	4월	5월	6월	7월	8월	9월	10월	11월	12월	
자체평가 모형개발 정책연구 시행	▶										
자체평가규칙 제정		▶									
자체평가 위원 위촉			▶								
자체평가 실무위원회 구성 및 위촉				▶	▶						
자체평가 지표 개발, 내부 공청회 실시					▶	▶					
자체평가 실시							▶	▶			
자체평가 결과 점검 및 분석									▶		
자체평가 결과 공시											▶
대학 자체평가 상향방안 도출											▶

Ⅲ. 자체평가 범위, 영역, 항목 등

1. 총괄평가항목(지표)

우리 대학의 자체평가 지표를 선정함에 있어, 먼저 2009년도 한국전문대학교육협의회 주관으로 수행한 4개의 권역별 컨설팅 결과 우수 사례로 소개 된 12개 주요 대학 및 2008년도 자체평가 시범대학인 인하공업전문대학 등 총 13개 대학의 자체평가지표를 비교, 검토하였다.

각 대학의 자체평가지표는 정보공시 항목 및 지표의 내용을 기초로 하였기 때문에 전체적으로 유사한 부분이 많았으나 각 대학의 특성화 사업 및 대학 자체의 개선 방향 등을 고려하여 대학의 특성을 반영한 내용을 일부 평가지표로서 선정한 것으로 나타났다. 우리 대학의 경우 이러한 내용의 분석을 바탕으로 다수의 학교가 채택하고 있는 평가 지표의 구성 부문과 내용을 검토하고 우리 대학의 현황을 나타낼 수 있는 내용을 고려하여, 교육여건, 재정 여건, 학생 현황, 교육/연구성과, 취업/만족도 및 대학 특성화 등의 6개 영역으로 구성하였다.

위의 6개 영역 지표 설정 시, 대학정보공시제 총괄관리기관인 한국교육개발원 교육정보공시센터에서 개발하여 운영하는 '대학알리미 시스템'의 '주요지표 검색' 및 '대학경쟁력 알림' 란에서 제시하는 주요 지표를 추가하여 고려하였다.

한편 대학재정지원 사업에서 중요한 역할을 하며 및 대학평가의 중요지표가 포함된 '교육역량강화' 지표를 교육/연구성과에 포함시켜 이를 주요 성과로 관리 할 수 있도록 하였다. 또한, 우리 대학의 특징을 반영할 수 있는 우리대학 특성화 영역 지표로는, On-line 교육자료를 개발 보급함으로써 교육력을 강화하기 위한 OCW(open course ware) 프로그램 현황, 학생들의 자발적 학습능력 향상을 위한 튜터링(tutoring) 현황, 전공동아리 참여 현황 등의 지표를 개발하여 선정하였다. 또한 국제화를 지향하는 우리 대학의 목표에 부합하여 외국인 학생 현황, 외국어로 진행되는 외국어 전공강좌 및 외국어 강좌 현황, 해외 교류 프로그램에 대한 참여 현황을 선정하였으며, 대학의 정보화 현황에 대하여 지속적으로 관심을 가지고 관리하고자 정보화 투자 비율을 지표로 선정하였다.

결과적으로 우리 대학의 평가 지표는 표 1에 나타낸 바와 같이 교육 여건, 재정 여건, 학생 현황, 교육/연구 성과, 취업/만족도, 대학 특성화 등 총 6개 영역의 26개 지표로 구성되었다. 평가 지표 중 16개 지표는 (표 1에서 ■로 표시)은 대학 공시자료로부터 그 값을 구할 수 있는 내용으로 타 대학 실적과 객관적으로 비교가 가능한 지표이다. 한편 강의평가, 학과평가, 재학생 만족도, 산업체 만족도, OCW 프로그램 현황, 튜터링 현황, 전공동아리 참여 현황, 외국어 강좌 현황, 해외 교류 참여 현황, 정보화 투자 비율 등 10개 지표(표 1에서 □로 표시)는 대학의 내부 자료로부터 산출할 수 있다.

표 1. 자체평가 지표 및 산출식

영역	번호	자체평가지표	산출식	지표 산출 기준
1. 교육 여건	1-1	전임교원 1인당 학생 수	재학생 수 ÷ 전임교원 수	■
	1-2	전임교원 강의담당 비율	전임교원 담당 학점 ÷ 총 개설 학점×100	■
	1-3	전체교원확보율 (재학생기준)	전체교원 수 ÷ 교원 법정정원 수×100	■
	1-4	학생 1인당 도서보유 수	장서보유수 ÷ 재학생수	■
2. 재정 여건	2-1	재정지원 사업 유치 실적	재학생 1인당 국고보조금 사업 유치 금액	■
	2-2	기부금 유치 실적	기부금 유치 금액	■
	2-3	학생 경비 환원율	학생 경비 ÷ 등록금 수입액×100	■
3. 학생 현황	3-1	입시경쟁률	정원내 지원자 수 ÷ 정원내 모집인원×100	■
	3-2	신입생 총원율	정원내 입학자 수 ÷ 정원내 모집인원×100	■
	3-3	재학생 총원율	재학생 수 ÷ 편제정원×100	■
	3-4	중도탈락 학생률	중도탈락 학생 수 ÷ 재적학생 수×100	■
4. 교육/ 연구성과	4-1	강의평가	전체 강의평가 평균	□
	4-2	학과평가	전체 학과평가 평균	□
	4-3	산학 결연 실적	산학협력단 오버헤드	■
	4-4	학술 논문 실적	대내외 논문 발표 건수	■
	4-5	교육역량 강화지표	교육역량 8개 지표 성적	■
5. 취업/ 만족도	5-1	정규직 취업률	정규직취업자 수 ÷ 취업자 수×100	■
	5-2	재학생 만족도	만족도 설문 평균점수	□
	5-3	산업체 만족도	만족도 설문 평균점수	□
6. 대학 특성화	6-1	OCW 프로그램 현황	OCW 운영 강좌 수	□
	6-2	튜터링 현황	튜터링 프로그램 수	□
	6-3	전공동아리 참여 현황	전공동아리 참여 학생 수	□
	6-4	외국인 학생 현황	총 외국인 학생 수	■
	6-5	외국어 강좌 현황	외국어 전공 강좌 및 외국어 강좌 수	□
	6-6	해외 교류 참여 현황	해외 교류 프로그램 참여 학생 수	□
	6-7	정보화 투자 비율	정보화관련물품매입비 ÷ (기계기구매입비+집기비품매입비)×100	□

※ 지표산출 기준 □ : 대학 공시자료 (외부 지표), ■ : 내부자료

2. 평가지표 선정과정 및 절차

- 2010학년도 자체평가를 성공적으로 수행하기 위해 2009년 대학정책과제로 ‘대학 자체평가 모형 개발’이라는 연구과제를 진행하였으며 2009. 2월 제출된 결과보고서를 기초로 자체평가를 준비하였음
- 자체평가위원회 규칙을 제·개정하고(2009. 5. 24) 학칙에 반영하였으며, 행정처장과 외부 전문가를 포함한 자체평가위원을 위촉하였음. 또한 자체평가실무위원회를 구성하여 자체평가 지표 선정 및 보고서 작성업무를 담당하도록 하였음
- 자체평가위원회를 소집하여 자체평가실무위원회에서 만든 초안을 심의하고 행정부서의 요구사항을 반영하여 1차안을 확정함(2010. 6. 9)
- 2010. 6. 16일 시행된 1차 컨설팅에 참석하여 우리대학의 추진현황 및 지표에 대한 보고, 컨설팅 팀의 제안사항 청취를 통해 2차 컨설팅 안을 확정함(2010. 8. 10)

☞ 1차 컨설팅 및 자체평가위원회 중요 제안사항

- 자체평가의 활용목적 취지와 부합하지 않는 학칙 일부를 수정하고, 자체평가위원회와 실무위원회가 분리 운영되는 현실을 반영하여 추진 조직도를 수정
 - 대학의 특징적인 지표인 OCW, 외국인학생 현황, 튜터링 및 외국어강좌 현황을 별도영역으로 독립시킴으로서 대학의 특징적인 지표를 개발
 - 교육역량 강화사업의 8개 지표에 대해서는 수도권전문대학의 평균값을 기준으로 사용함으로써 목표를 상향조정
 - 대학재정지원사업에서 중요한 역할을 할 뿐만 아니라 대학평가의 중요 지표가 대부분 포함된 교육역량강화사업의 8개 지표를 중점 관리하는 것이 필요하다는 자체평가위원회의 검토사항을 반영하여 별도 영역으로 독립시켰음
- 2010. 8. 24일 시행된 2차 컨설팅에 참석하여 우리대학의 추진현황 및 지표에 대한 보고, 컨설팅 팀의 제안사항 청취를 통해 3차 컨설팅 안을 확정함(2010. 10. 1)

☞ 2차 컨설팅 중요 제안사항 및 반영 내역

- 자체평가실무위원회의 규정에 지표개발의 역할을 명시함
- 교육역량강화사업지표 8개를, 교과부에서 제시한 비중에 따라 종합계산한 결과

로 통합관리함으로써 타 지표와의 중복성을 제거함. 대학특성화 지표 2개 추가.
영역별 가중치 부여

○ 2010. 10. 13일 시행된 3차 컨설팅을 통해 제안된 사항을 반영하여 최종안을 확정
하고 지표별 시뮬레이션을 거쳐 최종보고서 작성 및 홈페이지에 게시 예정임

☞ 3차 컨설팅 및 자체평가위원회 중요 제안사항

- 지표배점을 1000점 만점으로 변경함으로써 계산식을 쉽게 이해할 수 있도록 수
정함. 시뮬레이션 실시 및 각 지표에 대한 상세 계산식 추가함

3. 평가지표(항목) 및 배점(또는 영역)의 구성

표 2. 자체평가 지표의 배점 및 기준값 설정 형식

영역	번호	자체평가지표	배점	기준값 설정 구분
1. 교육 여건	1-1	전임교원 1인당 학생 수 (▽)	15	I
	1-2	전임교원 강의담당 비율 (▲)	15	I
	1-3	전체교원확보율(재학생기준) (▲)	15	I
	1-4	학생 1인당 도서보유 수 (▲)	15	I
2. 재정 여건	2-1	재정지원 사업 유치 실적 (▲)	15	II
	2-2	기부금 유치 실적 (▲)	15	I
	2-3	학생 경비 환원율 (▲)	15	I
3. 학생 현황	3-1	입시경쟁률 (▲)	25	I
	3-2	신입생 충원율 (▲)	25	I
	3-3	재학생 충원율 (▲)	25	I
	3-4	중도탈락 학생률 (▽)	25	III
4. 교육/연구성과	4-1	강의평가 (▲)	15	VI
	4-2	학과평가 (▲)	15	V
	4-3	산학 결연 실적 (▲)	15	IV
	4-4	학술 논문 실적 (▲)	15	I
	4-5	교육역량 강화 지표 (▲)	20	II

표 2. 자체평가 지표의 배점 및 기준값 설정 형식(계속)

영역	번호	자체평가지표	배점	기준값 설정 구분
5. 취업/만족도	5-1	정규직 취업률 (▲)	25	I
	5-2	재학생 만족도 (▲)	25	VI
	5-3	산업체 만족도 (▲)	25	V
6. 대학 특성화	6-1	OCW 프로그램 현황 (▲)	20	VI
	6-2	튜터링 현황 (▲)	20	VI
	6-3	전공동아리 참여 현황 (▲)	20	VI
	6-4	외국인 학생 현황 (▲)	20	I
	6-5	외국어 강좌 현황 (▲)	20	VI
	6-6	해외 교류 참여 현황 (▲)	20	VI
	6-7	정보화 투자 비율 (▲)	20	VI

※ 자체평가 지표의 종류 ◁ ▲ : 클수록 좋은 지표, ▽ : 작을수록 좋은 지표

표 3. 자체평가 지표 기준값의 구분

구분	환산점수 산출 기준값	비고
I	전체 전문대학 중앙값	-
II	수도권 전문대학 평균값	-
III	전문대학 전체 평균값	-
IV	향상률(이전값 대비)	(현재값-이전값)/이전값
V	향상률(최대값 대비)	(현재값-이전값)/(최대값-이전값)
VI	달성률(최대값 대비)	현재값/최대값

4. 평가방법

교육여건(1영역), 재정여건(2영역), 교육/연구성과(4영역) 부문은 배점을 15점으로 하고, 중요도가 높은 학생현황(3영역), 취업/만족도(5영역) 부문은 배점을 25점으로 하였다. 교육/연구성과 중 교육역량강화 지표는 여러 지표의 합으로 이루어져 있는 것을 감안하여 20점으로 하였다. 그리고 대학 특성화(6영역) 부문에 대해서는 배점을 20점으로 하여 총 지표 배점의 합을 1000점으로 하였다.

평가 지표의 산출식에서 구한 실적값을 대학의 평가 점수로 환산하는데 사용되는 기준값은 전체 전문대학의 자료로부터 산출되는 중앙값을 기본으로 하되(구분값 I형), 중앙값을 구하기 어려운 경우는 전체 전문대학의 평균값을 사용하였다(구분값 II형). 또한, 교육역량강화에 대한 지표들은 달성목표를 상향하기 위해 수도권 전문대학의 평균값을 기준값으로 사용하였다(구분값 III형).

타 대학 실적값과 비교가 어려운 내부지표의 경우에는 기본적으로 향상률을 이용하였으며(구분값 VI형), 목표값이 있는 지표는 최대 향상범위를 고려한 향상률을 사용하였다. (구분값 V형). 한편 최대 달성 목표값이 결정되어있는 경우는 최대값에 대한 달성률을 사용하였다(구분값 VI형).

5. 세부 평가 기준

자체평가 지표의 산출식은 표 1에 정리한 바와 같으며, 대부분의 산출식이 명확하게 계산할 수 있는 정량지표이다.

구분값 I로 표시된 지표는 아래와 같은 '사학진흥재단의 경영분석 모델'에서 사용하는 방법을 이용하여 실적으로부터 환산점수와 등급을 각각 계산한다.

환산점수 계산방법

작을수록 좋은 지표 : 중앙값/지표값

클수록 좋은 지표 : 지표값/중앙값

최고값 : 2

표 3에서 기준값 II 및 III으로 구분된 지표는 위에서 제시된 환산점수 계산방법을 이용하되 중앙값 대신, 수도권 전문대학 평균값 및 전체 전문대학 평균값을 각각 기준값으로 사용한다.

대학의 내부 자료를 이용하여 산출하는 10개 지표(기준값 IV, V, VI)의 세부 평가 기준은 다음과 같다.

표 4. 자체평가 지표의 환산점수 계산 기준(대학 내부자료 이용)

번호	자체평가 지표	환산점수 계산
4-1	강의평가	최대값(5점)에 대한 달성률
4-2	학과평가	대학 내부의 학과평가 기준의 최대값(300점)에 대한 향상률
5-2	재학생 만족도	국가고객만족도(NCSI) 전문대학 순위의 1위 점수에 대한 달성률
5-3	산업체 만족도	대학의 산업체 만족도 조사 결과의 최대값(100점)에 대한 향상률
6-1	OCW 프로그램 현황	OCW 프로그램 목표값(2013년 목표값)에 대한 달성률
6-2	튜터링 현황	튜터링 목표값(총 개설 강좌의 20%)에 대한 달성률
6-3	전공동아리 참여 현황	전공동아리 참여 목표값(총 재학생 수의 20%)에 대한 달성률
6-5	외국어 강좌 현황	외국어 강좌 목표값(총 개설 강좌의 5%)에 대한 달성률
6-6	해외 교류 참여 현황	해외 교류 참여 목표값(총 재학생 수의 2%)에 대한 달성률
6-7	정보화 투자 비율	정보화 투자 목표값(총 기계기구, 집기비품 매입비의 20%)에 대한 달성률

교육/연구 성과 영역의 교육역량 강화 지표(4-5)는 표 5에 나타난 바와 같이 8개 지표로 이루어진 것으로, 이것을 구하기 위한 각 지표의 배점 비율은 교육역량강화 사업의 배점 비율과 동일하게 하여 객관성을 유지하였다.

표 5. 교육역량 강화 지표의 구성

번호	교육역량강화사업 지표	산출식	배점
4-5-1	취업률 지수	교육역량 강화사업 '성과포물러' 산출식(A)	4
4-5-2	재학생 충원율(정원 내)	정원 내 재학생 수 ÷ 편제정원×100	4
4-5-3	산학협력 수익률	(산학협력단 운영수입 -보조금수익) ÷등록금수입액×100	2
4-5-4	전임교원 확보율 (재학생 기준)	전임교원 수 ÷ 교원 법정정원 수×100	2
4-5-5	교육비 환원율	교육비 ÷ 등록금수입액×100	4
4-5-6	장학금 지급율	장학금 총액 ÷ 등록금 수입액×100	3
4-5-7	학점관리지수	교육역량 강화사업 '성과포물러' 산출식(B)	0.5
4-5-8	등록금 인상 지수	교육역량 강화사업 '성과포물러' 산출식(C)	0.5

※ (A), (B), (C)는 교육역량 강화사업에서 사용하는 산출식이며 그 내용은 다음과 같다.

(A) : $0.2 \times \text{전체 취업률} + 0.2 \times \text{정규직 취업률} + 0.6 \times \text{건강보험 DB 확인 취업률}$

(B) : $1 - [0.4 \times \text{A학점 취득학생 비율} + 0.4 \times \text{B학점 이상 취득학생 비율} + 0.2 \times \text{C학점 이상 취득학생 비율}]$

(C) : $100 - [0.2 \times (07\text{년} \sim 08\text{년})\text{등록금 인상지수} + 0.8 \times (08\text{년} \sim 09\text{년})\text{등록금 인상지수}]$

IV. 평가 결과

1. 평가 결과 총괄

2009학년도 자체평가 결과는 표 6에 나타난 바와 같다. 각 자체평가 지표의 실적을 기준값에 대한 점수로 환산하고, 여기에 지표 배점을 곱하면 지표별 산출점수를 구할 수 있다. 26개 지표의 산출점수를 더하면 1000점 기준의 산출점수를 얻을 수 있다. 총점이 1000점 만점이 되는 것은 III. 5 세부평가 기준에서 설명한 바와 같이 '사학진흥재단 경영 분석 모델'에서 사용하는 계산방법이 기준값 대비 2점 만점이며 지표 배점의 합이 500점이기 때문이다. 2009학년도 자체평가 총점은 712.79점으로 나타났다.

표 6. 2009학년도 자체평가 결과

영역	번호	구분	자체평가지표	2009 우리대학 실적	2009 기준값	2009 우리대학 환산점수	지표 배점	2009 우리대학 산출점수
1. 교육 여건	1-1	1	전임교원 1인당 학생 수 (▽)	36.70	41.40	1.13	15	16.95
	1-2	2	전임교원 강의담당 비율 (▲)	53.45	42.80	1.25	15	18.75
	1-3	3	전체교원확보율(재학생기준) (▲)	90.41	84.30	1.07	15	16.05
	1-4	4	학생 1인당 도서보유 수 (▲)	32.74	21.30	1.54	15	23.10
2. 재정 여건	2-1	5	재정지원 사업 유치 실적 (▲)	705.90	663.00	1.06	15	15.90
	2-2	6	기부금 유치 실적 (▲)	219,398	145,000	1.51	15	22.65
	2-3	7	학생 경비 환원율 (▲)	13.55	18.60	0.73	15	10.95
3. 학생 현황	3-1	8	입시경쟁률 (▲)	11.79	2.90	2.00	25	50.00
	3-2	9	신입생 충원율(정원내 기준) (▲)	100.00	100.00	2.00	25	50.00
	3-3	10	재학생충원율(정원외포함) (▲)	1.14	0.95	1.20	25	30.00
	3-4	11	중도탈락 학생률 (▽)	4.97	7.15	1.44	25	36.00
4. 교육/ 연구성과	4-1	12	강의평가 (▲)	4.47	5.00	1.79	15	26.85
	4-2	13	학과평가 (▲)	234.50	300.00	1.00	15	15.00
	4-3	14	산학 결연 실적 (▲)	79,753	88,558	0.90	15	13.50
	4-4	15	학술 논문 실적 (▲)	0.18	0.21	0.86	15	12.90
	4-5	16	교육역량강화 지표 (▲)	0.92	2.00	0.92	20	18.40
5. 취업/ 만족도	5-1	17	정규직 취업률 (▲)	62.58	65.90	0.95	25	23.75
	5-2	18	재학생 만족도 (▲)	64.00	84.00	1.52	25	38.00
	5-3	19	산업체 만족도 (▲)	71.10	100.00	1.13	25	28.25
6. 대학 특성화	6-1	20	OCW 프로그램 현황 (▲)	282.00	707.00	0.80	20	15.95
	6-2	21	튜터링 현황 (▲)	471.00	537.60	1.75	20	35.04
	6-3	22	전공동아리 참여 현황 (▲)	1,130.00	1,203.60	1.88	20	37.60
	6-4	23	외국인 학생 현황 (▲)	112.00	29.50	2.00	20	40.00
	6-5	24	외국어 강좌 현황 (▲)	173.00	134.40	2.00	20	40.00
	6-6	25	해외 교류 참여 현황 (▲)	112.00	120.36	1.86	20	37.20
	6-7	26	정보화 투자 비율 (▲)	43.00	20.00	2.00	20	40.00
계						36.29	500	712.79

※ 자체평가 지표의 종류 ◀ ▲ : 클수록 좋은 지표, ▽ : 작을수록 좋은 지표

2. 지표별 평가 결과

자체평가 지표의 각 지표별 평가 결과는 다음과 같다.

(1-1) 전임교원 1인당 학생 수

연도	재학생 수(명) (A)	전임교원 수(명) (B)	전임교원 1인당 학생수(명) (A/B)
2009-1†	6,018	164	36.70

※ † 2009-1 : 2009년 4월 1일 기준

자체평가지표	2009 우리대학 실적	2009 기준값	2009 우리대학 환산점수	지표 배점	2009 우리대학 산출점수
전임교원 1인당 학생 수 (▽)	36.70	41.40	1.13	15	16.95

(1-2) 전임교원 강의 담당 비율

연도	전임교원 강의담당 학점 (A)	총 개설 강의학점 (B)	전임교원 강의담당 비율(%) (A/B×100)	전임교원 강의담당 비율 1,2학기 평균(%)
2009-1†	1,967	3,745	52.5	53.45
2009-2‡	1,827	3,361	54.4	

※ † 2009-1 : 2009년 4월 1일 기준, ‡ 2009-2 : 2009년 10월 1일 기준

자체평가지표	2009 우리대학 실적	2009 기준값	2009 우리대학 환산점수	지표 배점	2009 우리대학 산출점수
전임교원 강의담당 비율 (▲)	53.45	42.80	1.25	15	18.75

(1-3) 전체교원 확보율

연도	교원총계 (명) (A)	교원 법정정원 (재학생, 명) (B)	교원 확보율(% (A/B×100)
2009-1†	264	292	90.41

※ † 2009-1 : 2009년 4월 1일 기준

자체평가지표	2009 우리대학 실적	2009 기준값	2009 우리대학 환산점수	지표 배점	2009 우리대학 산출점수
전체교원확보율(재학생기준) (▲)	90.41	84.30	1.07	15	16.05

(1-4) 학생 1인당 도서보유 수

연도	도서 보유수(권) (A)	재학생 수(명) (B)	학생 1인당 도서보유 수(권) (A/B)
2009	197,000	6,018	32.74

자체평가지표	2009 우리대학 실적	2009 기준값	2009 우리대학 환산점수	지표 배점	2009 우리대학 산출점수
학생 1인당 도서보유 수 (▲)	32.74	21.30	1.54	15	23.10

(2-1) 재정지원 사업 유치실적

연도	국고보조금(천원) (A)	재학생 수(명) (B)	재정지원 사업 유치 실적(천원) (A/B)
2008	4,426,420	6,270	705.9

자체평가지표	2009 우리대학 실적	2009 기준값	2009 우리대학 환산점수	지표 배점	2009 우리대학 산출점수
재정지원 사업 유치 실적 (▲)	705.9	663.00	1.06	15	15.90

(2-2) 기부금 유치 실적

연도	기부금 당기말 누계액 (천원)
2008	219,398

자체평가지표	2009 우리대학 실적	2009 기준값	2009 우리대학 환산점수	지표 배점	2009 우리대학 산출점수
기부금 유치 실적 (▲)	219,398	145,000	1.51	15	22.65

(2-3) 학생 경비 환원율

연도	학생경비†(천원) (A)	등록금수입액(천원) (B)	학생경비 환원율(% (A/B×100)
2008	5,756,944	42,473,349	13.55

※ † 학생 경비=장학금+학비감면+실험실습비+학생지원비+기타학생경비

자체평가지표	2009 우리대학 실적	2009 기준값	2009 우리대학 환산점수	지표 배점	2009 우리대학 산출점수
학생 경비 환원율 (▲)	13.55	18.60	0.73	15	10.95

(3-1) 입시경쟁률

연도	정원내 지원자 수(명) (A)	정원내 모집인원(명) (B)	입시경쟁률 (A/B)
2009	27,089	2,297	11.79

자체평가지표	2009 우리대학 실적	2009 기준값	2009 우리대학 환산점수	지표 배점	2009 우리대학 산출점수
입시경쟁률 (▲)	11.79	2.90	2.00	25	50.00

(3-2) 신입생 충원율

연도	정원내 입학자 수(명) (A)	정원내 모집인원(명) (B)	신입생 충원율(% (A/B×100)
2009	2,297	2,297	100

자체평가지표	2009 우리대학 실적	2009 기준값	2009 우리대학 환산점수	지표 배점	2009 우리대학 산출점수
신입생 충원율(정원내 기준) (▲)	100.00	100.00	2.00	25	50.00

(3-3) 재학생 충원율

연도	재학생 수 (정원의 포함, 명) (A)	편제정원(명) (B)	재학생 충원율 (정원의 포함) (A/B)
2009	6,018	5,287	1.14

자체평가지표	2009 우리대학 실적	2009 기준값	2009 우리대학 환산점수	지표 배점	2009 우리대학 산출점수
재학생 충원율(정원의 포함) (▲)	1.14	0.95	1.20	25	30.00

(3-4) 중도탈락 학생률

연도	중도탈락 학생 수(명) (A)	재적학생 수(명) (B)	중도탈락 학생율(% (A/B×100)
2008	584	11,757	4.97

자체평가지표	2009 우리대학 실적	2009 기준값	2009 우리대학 환산점수	지표 배점	2009 우리대학 산출점수
중도탈락 학생률 (▽)	4.97	7.15	1.44	25	36.00

(4-1) 강의평가

연도	1학기 강의평가	2학기 강의평가	강의평가 1, 2학기 평균 (A)	강의평가 최대값 (B)	환산 점수 (A/B×2)
2009	4.42	4.52	4.47	5.00	1.79

자체평가지표	2009 우리대학 실적	2009 기준값	2009 우리대학 환산점수	지표 배점	2009 우리대학 산출점수
강의평가 (▲)	4.47	5.00	1.79	15	26.85

(4-2) 학과평가

2009 학과(부)평가 평균값 (A)	2008 학과(부)평가 평균값 (B)	학과(부)평가 최대값 (C)	환산 점수 (1+(A-B)/(C-B))
234.50	0.00	300.00	1.00

자체평가지표	2009 우리대학 실적	2009 기준값	2009 우리대학 환산점수	지표 배점	2009 우리대학 산출점수
학과평가 (▲)	234.50	300.00	1.00	15	15.00

(4-3) 산학 결연 실적

2009 산학협력단 오버헤드 금액(천원) (A)	2008 산학협력단 오버헤드 금액(천원) (B)	환산 점수 (1+(A-B)/B)
79,753	88,558	0.90

자체평가지표	2009 우리대학 실적	2009 기준값	2009 우리대학 환산점수	지표 배점	2009 우리대학 산출점수
산학 결연 실적 (▲)	79,753	88,558	0.90	15	13.50

(4-4) 학술 논문 실적

연도	국내	국제	학술논문 실적	전임 교원수(명)	전임교원 1인당 논문실적
2009	26.5	2.1	28.6	162	0.18

자체평가지표	2009 우리대학 실적	2009 기준값	2009 우리대학 환산점수	지표 배점	2009 우리대학 산출점수
학술 논문 실적 (▲)	0.18	0.21	0.86	15	12.90

(4-5) 교육역량 강화 지표

교육역량 강화 세부 지표	2009 우리대학 실적	2009 기준값	2009 우리대학 환산점수	지표 배점	2009 우리대학 산출점수
취업률 지수	53.88	47.75	1.13	0.8	0.90
재학생 충원율(정원내)	86.27	90.41	0.95	0.8	0.76
산학협력 수익률	2.11	4.20	0.50	0.4	0.20
전임교원 확보율 (재학생 기준)	56.16	53.59	1.05	0.4	0.42
교육비 환원율	76.72	107.29	0.72	0.8	0.57
장학금 지급율	10.21	10.03	1.02	0.6	0.61
학점관리지수	0.32	0.33	0.97	0.1	0.10
등록금 인상지수	48.86	51.82	0.94	0.1	0.09
8개 지표의 평균	0.92				

자체평가지표	2009 우리대학 실적	2009 기준값	2009 우리대학 환산점수	지표 배점	2009 우리대학 산출점수
교육역량강화 지표 (▲)	0.92	2.00	0.92	20	18.40

(5-1) 정규직 취업률

연도	정규직 취업자(명) (A)	취업 대상자(명) (B)	정규직 취업률(%) (A/B×100)
2009	1,408	2,250	62.58

자체평가지표	2009 우리대학 실적	2009 기준값	2009 우리대학 환산점수	지표 배점	2009 우리대학 산출점수
정규직 취업률 (▲)	62.58	65.90	0.95	25	23.75

(5-2) 재학생 만족도

연도	우리대학 만족도 (국가고객만족지수, NCSI) (A)	NCSI 1위 대학 만족도 (B)	환산점수 (A/B×2)
2009	64	84	1.52

자체평가지표	2009 우리대학 실적	2009 기준값	2009 우리대학 환산점수	지표 배점	2009 우리대학 산출점수
재학생 만족도 (▲)	64.00	84.00	1.52	25	38.00

(5-3) 산업체 만족도

2009 산업체 만족도 (대학 만족도 조사) (A)	2008 산업체 만족도 (대학 만족도 조사) (B)	산업체 만족도 최대값 (C)	환산 점수 (1+(A-B)/(C-B))
71.1	66.9	100	1.13

자체평가지표	2009 우리대학 실적	2009 기준값	2009 우리대학 환산점수	지표 배점	2009 우리대학 산출점수
산업체 만족도 (▲)	71.10	100.00	1.13	25	28.25

(6-1) OCW 프로그램 현황

연도	개발 프로그램 누계(개) (A)	개발 프로그램 목표(개) (B)	환산점수 (A/B×2)
2009	282	707	0.80

자체평가지표	2009 우리대학 실적	2009 기준값	2009 우리대학 환산점수	지표 배점	2009 우리대학 산출점수
OCW 프로그램 현황 (▲)	282.00	707.00	0.80	20	15.95

(6-2) 튜터링 참여 현황

연도	튜터링 강좌 수(개) (A)	총 개설 강좌 수(명) (B)	튜터링 개설 목표 비율(% (C)	환산 점수 (A/(B×C)×100×2)
2009	471	2,688	20	1.75

자체평가지표	2009 우리대학 실적	2009 기준값	2009 우리대학 환산점수	지표 배점	2009 우리대학 산출점수
튜터링 현황 (▲)	471.00	537.60	1.75	20	35.04

(6-3) 전공 동아리 참여 현황

연도	전공동아리 참여 학생 수(명) (A)	재학생 수(명) (B)	재학생 참여 목표 비율(% (C)	환산 점수 (A/(B×C)×100×2)
2009	1,130	6,018	20	1.88

자체평가지표	2009 우리대학 실적	2009 기준값	2009 우리대학 환산점수	지표 배점	2009 우리대학 산출점수
전공동아리 참여 현황 (▲)	1,130.00	1,203.60	1.88	20	37.60

(6-4) 외국인 학생 현황

연도	공학계열 (명)	인문사회계열 (명)	예체능계열 (명)	외국인 학생수(명)
2009	109	3	0	112

자체평가지표	2009 우리대학 실적	2009 기준값	2009 우리대학 환산점수	지표 배점	2009 우리대학 산출점수
외국인 학생 현황 (▲)	112.00	29.50	2.00	20	40.00

(6-5) 외국어 강좌 현황

연도	외국어 강좌 수(개) (A)	총 개설 강좌 수(명) (B)	외국어 강좌 개설 목표 비율(% (C)	환산 점수 (A/(B×C)×100×2)
2009	173	2,688	5	2.00

자체평가지표	2009 우리대학 실적	2009 기준값	2009 우리대학 환산점수	지표 배점	2009 우리대학 산출점수
외국어 강좌 현황 (▲)	173.00	134.40	2.00	20	40.00

(6-6) 해외 교류 참여 현황

연도	해외교류 프로그램 참여 학생 수(명) (A)	재학생 수(명) (B)	재학생 참여 목표 비율(%) (C)	환산 점수 (A/(B×C)×100×2)
2009	112	6,018	2	1.86

자체평가지표	2009 우리대학 실적	2009 기준값	2009 우리대학 환산점수	지표 배점	2009 우리대학 산출점수
해외 교류 참여 현황 (▲)	112.00	120.36	1.86	20	37.20

(6-7) 정보화 투자 비율

연도	정보화 관련 물품 매입비(천원) (A)	물품 매입비† (천원) (B)	정보화 투자 비율(%) (A/B×100)	정보화 투자 목표 비율 (%) (C)	환산 점수 (A/(B×C) ×100×2)
2009	878,495	2,045,030	43	20	2.00

※ † 물품매입비=기계기구 매입비+집기비품 매입비

자체평가지표	2009 우리대학 실적	2009 기준값	2009 우리대학 환산점수	지표 배점	2009 우리대학 산출점수
정보화 투자 비율 (▲)	43.00	20.00	2.00	20	40.00

V. 자체평가 활용계획

- 대학 발전계획 수립 시 활용
- 대학 정보공시 자료로 활용
- 대외 평가 시 활용