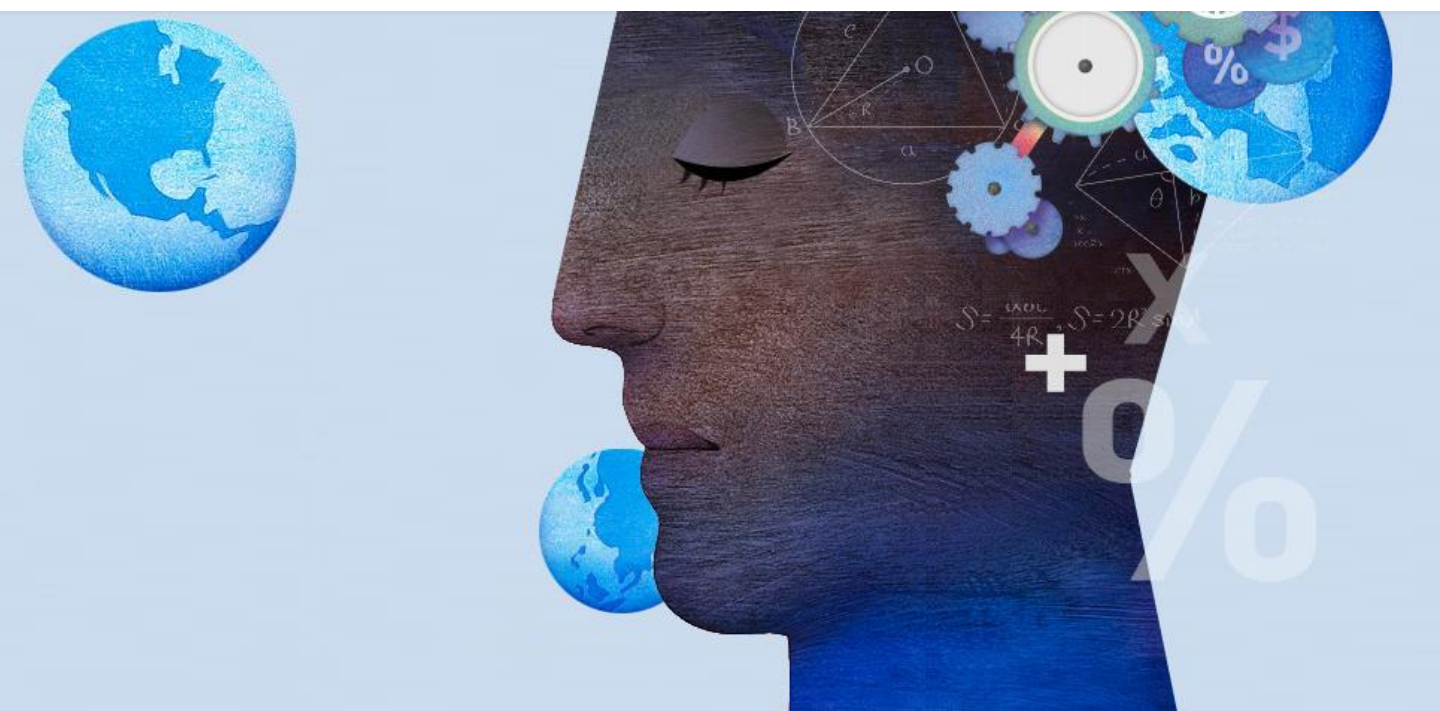




동양미래대학교
DONGYANG MIRAE UNIVERSITY

동양대학교 대학생활적응검사 (SAT) - 관리자 매뉴얼 -



HUNO
Human & Innovation

로그인

- 동양미래대학교 DO IT 학생종합관리시스템에 로그인 합니다.

동양미래대학교 DO IT 학생종합관리시스템

마이페이지 | 진로설계 | 경력개발 | 실전취업 | 취업정보 | 커뮤니티

DO IT!

진로/심리상담
나를 아는 힘을 키우자

진로설계
나의 꿈을 발견하자

경력개발
목표를 향해 전진하자

실전취업
취업경쟁력을 높이자

1

학생/교직원 ● 기업회원

포털시스템 로그인

교내채용 교외채용 아르바이트 +

- *(교육지원) (주)뉴젠솔루션 채용공... 상시채용
- *(고객상구, 응대업무) 현대씨앤알(... 2020-04-22
- *(RPA) (주)덱스컨설팅 채용공고(~0... 2020-04-30

프로그램안내 +

진행중인 행사가 없습니다.

1 접속주소 : <http://doit.dongyang.ac.kr>

- 본인의 종합정보시스템 아이디와 비밀번호로 DO IT 학생종합관리시스템에 로그인 합니다.
- 로그인이 성공적으로 완료되면 관리자 HOME 화면으로 이동합니다.

■ 학생 상담/검사 > 대학적응 조회

- 학생이 실시한 대학생활적응검사를 조회합니다.

1

대학적응 조회 관리

학적: 재학, 주야 | 소속: 학부, 학과, 전공 | 학년/반: 학년, 반

그룹: 그룹명 | 성별: 전체 | 이름/학번: []

사회맞춤형: 전체 | 시행년도: 2020

검색조건 초기화 [조회]

2

요인별 현황

요인명	미발달	잠재적미발달	발달
자기이해	0명 (0%)	0명 (0%)	0명 (0%)
직업이해	0명 (0%)	0명 (0%)	0명 (0%)
진로준비필요성인식	0명 (0%)	0명 (0%)	0명 (0%)
진로결정자기효능감	0명 (0%)	0명 (0%)	0명 (0%)
진로탐색자기효능감	0명 (0%)	0명 (0%)	0명 (0%)
사회적관계망활용자기효능감	0명 (0%)	0명 (0%)	0명 (0%)
진로전공적합성	0명 (0%)	0명 (0%)	0명 (0%)
진단 결과	0명 (0%)	0명 (0%)	0명 (0%)

1 대학생활적응검사 조회

- 학적, 소속, 학년/반, 성별, 이름/학번, 시행년도 등으로 대학생활적응검사의 결과를 조회합니다.

2 요인별 현황

- 검사 차수에 따라 요인별 현황이 확인 가능합니다.
- 요인별로 중점지도군, 관심지도군, 일반지도군에 속한 인원을 확인할 수 있습니다.
- 요인별 지도군의 인원 수를 클릭할 경우 해당하는 학생의 목록이 아래 출력됩니다.

■ 학생조회 > 대학적응 조회

- 학생이 실시한 대학생활적응검사를 조회합니다.

1 적응분포현황

단위: 명	실시인원	중점지도	관심지도	일반지도
1차	798	44	76	678
2차	970	78	110	782

2 1-2차 비교

고->고 14	고->중 13	고->저 11
중->고 9	중->중 14	중->저 45
저->고 22	저->중 48	저->저 551

3 대학적응조회 총 1310건

상세검색 | 항목 더 보기 | 목록 | 상세

✓ 선택된 0명에 대해서 | 알림발송 | 메일 발송 | 그룹설정

학과	학번	이름	최근접속 일	지도 교수	학 년	내최고상 당일	지도상 당수	종합심리검 사실시	1차 결과	2차 결과	3차 결과	진로적성 실시	실습학기	관리
							0				🟢			프로필
							0				🔴			프로필

1 적응분포현황

- 종합결과에 따른 중점지도군, 관심지도군, 일반지도군의 분포를 그래프 및 통계를 보여줍니다.

2 1-2차 비교

- 검사의 1차와 2차를 비교하여 변화가 있는 인원을 파악합니다.

3 대학적응조회 목록

- 대학생활적응검사 조회 및 요인별 현황, 적응분포현황, 1-2차 비교의 목록을 출력합니다.

- 요인별로 중점지도군, 관심지도군, 일반지도군에 속한 인원을 확인할 수 있습니다.

- 1차결과, 2차결과, 3차결과를 아이콘으로 표시합니다. 각 아이콘을 클릭 시 해당 학생의 검사 결과를 확인할 수 있습니다.

🔴 중점지도군 🟡 관심지도군 🟢 일반지도군

■ 학생조회 > 대학적응 조회

■ 대학생활적응검사 미실시자 조회 예시

1 대학생활적응검사 실시 대상 학년을 선택합니다.

- **요인별 현황에서 조회하려는 대학생활적응검사 차수를 선택해주시기 바랍니다.**

학적: 재학 ▾ 주야 ▾ 소속: 학부 ▾ 학과 ▾ 전공 ▾ 학년/반: 학년 ▾ 반 ▾

그룹: 그룹명 ▾ 성별: 전체 ▾ 이름/학번:

사회맞춤형: 전체 ▾ 시행년도: 2021 ▾ 실시여부: 전체 ▾

검사가능기간: 1차 :2021-03-02 ~ 2021-03-12

검색조건 초기화

요인별 현황: 1차 2차 3차

2 실시여부에서 미실시를 선택하고 조회를 클릭합니다.

학적: 재학 ▾ 주야 ▾ 소속: 학부 ▾ 학과 ▾ 전공 ▾ 학년/반: 1 ▾ 반 ▾

그룹: 그룹명 ▾ 성별: 전체 ▾ 이름/학번:

사회맞춤형: 전체 ▾ 시행년도: 2021 ▾ 실시여부: 전체 ▾

검사가능기간: 1차 :2021-03-02 ~ 2021-03-12

검색조건 초기화

요인별 현황: 1차 2차 3차

3 대학생활적응검사를 실시하지 않은 학생 수와 명단을 확인합니다.

대학적응조회 총 4건

상세검색 항목 더 보기

선택된 0명에 대해서 알림발송

<input type="checkbox"/>	학과	학번	이름	최근접속 일	지도교수	학 년	내최근상 담일	지도상담 수	종합심리검사 실시	1차결 과	2차결 과	3차결 과	진로적성실 시	실습학기	관리
<input type="checkbox"/>	테스트학 과	test1	테스 트1	2021-02- 26	테스트교 수	1	2018-12- 18	0					2020-09- 17		<input type="button" value="프로필"/>
<input type="checkbox"/>	테스트학 과	test3	테스 트3	2021-02- 16	테스트교 수	1	2018-02- 21	0							<input type="button" value="프로필"/>