
2014년 동양미래대학교 자체평가 결과보고서

2014. 11.

동양미래대학교

목 차

I. 자체평가의 체계	1
1. 자체평가의 대학 목표	1
2. 학칙 및 규정	1
II. 자체평가 추진 체계	6
1. 전담조직 구성	6
2. 평가 절차	6
3. 추진 일정	7
III. 자체평가 범위, 영역, 항목 등	8
1. 총괄평가항목(지표)	8
2. 평가지표 선정과정 및 절차	11
3. 평가지표 항목 및 배점의 구성	13
4. 평가방법	15
IV. 평가결과	18
1. 평가결과 총괄	18
2. 지표별 평가결과	19
V. 자체평가 활용계획	35

I. 자체평가의 체계

1. 자체평가의 대학 목표

- 우리 대학의 특성화 전략을 기반으로 대학 발전을 위한 자기진단 및 점검을 통한 발전 계획수립과 이를 위한 평가체제 구축
- 자율적 질 관리 강화 및 우리 대학의 경쟁력 제고
- 교육 및 연구수준에 대한 우리 대학의 자기점검
- 발전계획에 근거한 자체적인 추진 실적 점검
- 특성화 사업을 비롯한 다양한 사업 추진 위한 성과관리 체계 수립
- 학부모, 학생, 기업체 등 교육수요자의 알 권리 보장
- 우리 대학의 자기 혁신을 위한 기본 자료로 활용

2. 학칙 및 규정

1) 학칙

제 16 장 보 칙

제68조 (시행세칙) 이 학칙의 시행에 필요한 사항은 학장이 따로 정할 수 있다.

제69조 (자체평가) ① 고등교육법 제11조의 2에 의거하여 대학의 교육여건 개선 및 교육·연구 등의 질적 향상을 위하여 자체평가를 실시한다.

② 자체평가 결과는 ①항에 규정된 대학의 정보 공개 및 대외평가의 목적으로만 활용한다.

③ 자체평가의 기준, 절차 및 방법 등 필요한 사항은 총장이 따로 정한다.

2) 규정 : 대학 자체평가 규칙

(7차 개정 2014. 11. 25.)

제 1 장 총 칙

제1조 (목적) 이 규칙은 고등교육법 제11조의2, 고등교육기관의 평가·인증 등에 관한 규정, 고등교육기관의 자체평가에 관한 규칙 및 본 대학교 학칙 제69조에 따라 동양미래대학교(이하 “본 대학” 이라 한다)의 대학운영 전반에 대하여 종합적으로 자체 점검·평가하고 평가의 결과를 공시하며 대학발전계획과 전략수립 등에 활용함을 목적으로 한다.

제2조 (용어의 정의) “자체평가”라 함은 본 대학의 교육·연구, 조직·운영, 시설·설비 등 대학 운영 전반에 대하여 분석하고 그 개선방안을 도출하기 위하여 자체적으로 실시하는 평가를 말한다.

제3조 (평가원칙) 평가는 객관성·공정성·신뢰성이 있어야 한다.

제4조 (평가영역) 평가영역은 대학정보공시내용을 포함한 다음 각 호와 같다.

1. 교육·연구영역
2. 조직·운영영역
3. 시설·설비영역
4. 기타 총장이 부의하는 영역

제5조 (항목별 평가) 평가영역의 항목별 반영비율, 항목별 평가점수의 산출기준, 항목별 평가 등급은 자체평가위원회 심의를 거쳐 총장의 승인을 받아 확정·시행한다. <개정 2014.11.25.>

제6조 (평가지기) 평가는 2년에 1회 이상 실시하되 평가지기는 총장이 따로 정한다.

제 2 장 평가기구

제7조 (전담부서) ① 자체평가의 총괄적 업무수행을 위한 전담부서는 기획처로 한다. <개정 2014.11.25.>

② 전담부서는 다음 각 호의 업무를 수행한다.

1. 자체평가 업무총괄
2. 자체평가의 기획·운영·조정·관리에 관한 업무
3. 자체평가영역 및 반영비율 개발
4. 평가결과의 공시 및 대학발전계획 반영
5. 자체평가 역량 향상

제8조 (자체평가위원회) ① 평가를 공정하게 실시하고 평가에 관한 중요사항을 심의하기 위하여 자체평가위원회(이하“평가위원회”라 한다)를 둔다.

② 평가위원회는 기획처장, 교학처장, 산학협력처장, 사무처장, 교무부처장, 학생부처장, 산학협력부처장, 기획부처장으로 구성하며 기타 총장이 위촉하는 약간 명의 전임교원과 외부위원을 포함할 수 있다. <개정 2010.08.12., 2014.11.25.>

③ 위원장은 기획처장으로 하며 위원의 임기는 보직위원의 경우 보직재임기간으로 하고 총장이 위촉하는 위원의 경우 2년으로 하며 연임할 수 있다.

④ 평가위원회는 다음 각 호의 업무를 수행한다. <개정 2014.11.25.>

1. 대학자체평가 관련 사항 심의
2. 삭제 <2014.11.25.>
3. 평가위원회 운영

⑤ 평가위원회의 회의는 위원장이 필요하다고 인정할 때 소집하며 재적위원 과반수의 출석으로 개최하고 출석위원 과반수의 찬성으로 의결한다.

⑥ 삭제 <2010.08.12.>

제9조 (회의록) 위원장은 회의록을 작성하여 출석위원의 서명을 받아 총장에게 보고한다.

제10조 (간사) 위원회는 사무처리를 위하여 간사를 둘 수 있다.

제11조 (자체평가실무위원회) ① 자체평가를 위한 평가계획 수립 및 평가 자료 작성을 위하여 자체평가실무위원회(이하“실무위원회”라 한다)를 둔다. <개정 2010.08.12., 2014.11.25.>

② 실무위원회는 총장이 위촉하는 약간 명의 전임교원으로 구성한다. <신설 2010.08.12.>

③ 위원장은 위원간 호선으로 선출하며 위원의 임기는 2년으로 하고 연임할 수 있다. <신설 2010.08.12.>

④ 실무위원회는 다음 각 호의 업무를 수행한다. <신설 2010.08.12., 2013.06.17., 2014.11.25.>

1. 대학자체평가 계획 수립
2. 대학자체평가 지표 개발
3. 대학자체평가 보고서 작성
4. 실무위원회 운영
5. 기타 자체평가와 관련된 사항

6. 대학자체평가 지표의 관리 및 평가 <신설 2013.06.17.>

⑤ 실무위원회의 회의는 위원장이 필요하다고 인정할 때 소집하며 재적위원 과반수의 출석으로 개최하고 출석위원 과반수의 찬성으로 의결한다. <신설 2010.08.12.>

제 3 장 평가방법 및 절차

제12조 (평가계획수립) 전담부서는 자체평가에 대한 계획을 수립하여 총장의 승인을 받아 확정한다. <개정 2014.11.25.>

제13조 (평가자료제출) 행정부서 및 학부(과)는 실무위원회가 필요로 하는 평가 관련 자료를 전담부서에 제출해야 한다. <개정 2014.11.25.>

제14조 (평가실시) 실무위원회는 평가항목별로 평가를 실시한다. <개정 2014.11.25.>

제15조 (실사) 평가위원회는 자료의 검증을 위하여 해당부서 및 학부(과)에 실사를 할 수 있다.

제16조 (평가결과보고) 실무위원회는 평가결과보고서를 작성하고, 평가위원회는 이를 심의한 후 총장에게 보고한다. <개정 2014.11.25.>

제17조 (평가결과 통보 및 공시) 전담부서는 평가 종료 후 해당 부서 및 학부(과)에 결과를 통지하고, 본 대학 홈페이지에 공시한다. <개정 2014.11.25.>

제 4 장 보 칙

제18조 (규칙의 개정) 이 규칙의 개정은 평가위원회 재적위원 과반수의 찬성으로 개정안을 확정하고 총장의 승인을 받아 개정 할 수 있다.

제19조 (기타) 본 규칙에 정하지 아니한 자체평가에 필요한 기타 세부 사항은 평가위원회에서 따로 정하는 바에 따른다.

부 칙

(1) (시행일) 이 규칙은 2010년 5월 1일부터 시행한다.

부 칙

(1) (시행일) 이 규칙은 2010년 5월 24일부터 시행한다.

부 칙

(1) (시행일) 이 규칙은 2010년 8월 12일부터 시행한다.

부 칙

(1) (시행일) 이 규칙은 2010년 10월 1일부터 시행한다.

부 칙

(1) (시행일) 이 규칙은 2011년 5월 13일부터 시행한다.

부 칙

(1) (시행일) 이 규칙은 2012년 4월 30일부터 시행한다.

부 칙

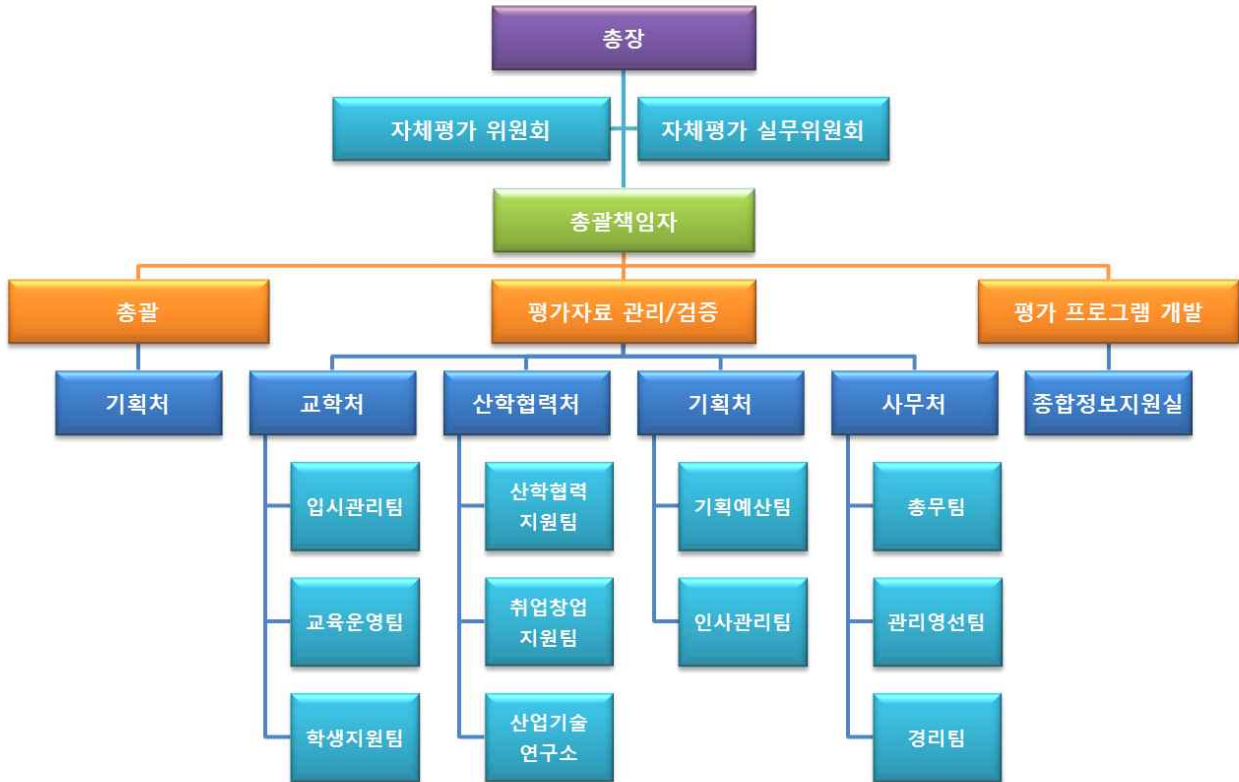
(1) (시행일) 이 규칙은 2013년 6월 17일부터 시행한다.

부 칙

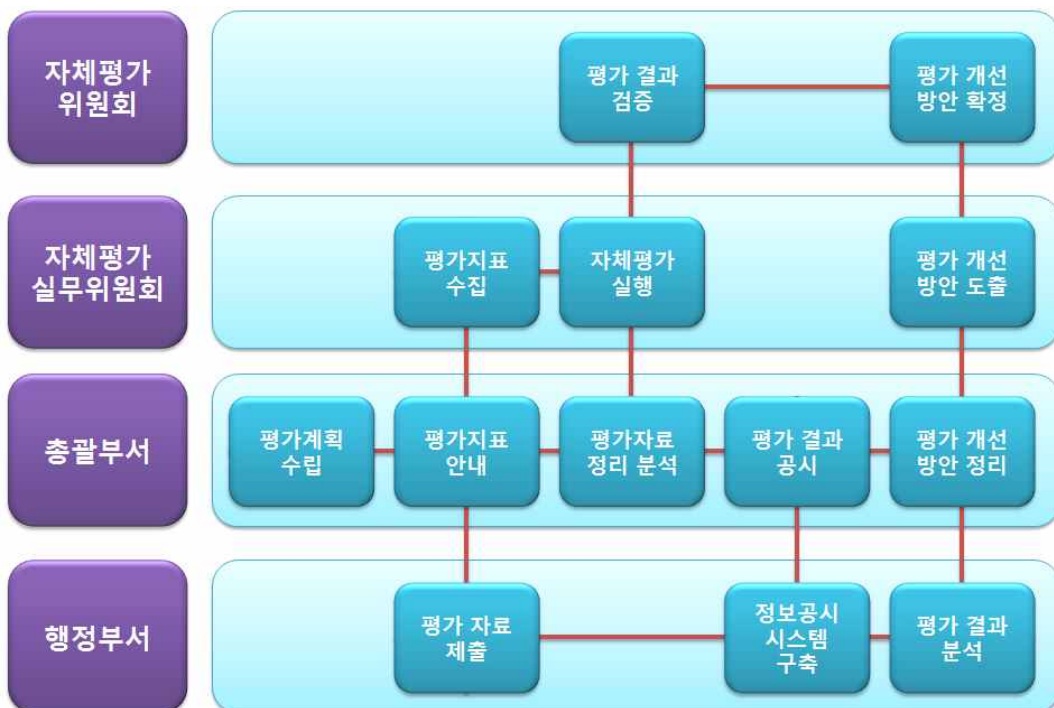
(1) (시행일) 이 규칙은 2014년 11월 25일부터 시행한다.

Ⅱ. 자체평가 추진 체계

1. 전담조직 구성



2. 평가 절차



3. 추진일정

추진일정 주요내용	자체평가 기간(2014.3-2014.12)									
	3월	4월	5월	6월	7월	8월	9월	10월	11월	12월
자체평가 관련 자료 수집 및 검토	⇒	⇒								
자체평가 및 지표 관리 정책과제 시행			⇒							
자체평가 지표 개발				⇒	⇒	⇒				
자체평가 실시							⇒	⇒		
자체평가 실무위원회 구성 및 위촉									⇒	
자체평가 결과 점검 및 분석									⇒	
자체평가위원회 개최									⇒	
자체평가 결과 공시										⇒
대학 자체평가 상향방안 도출										⇒

Ⅲ. 자체평가 범위, 영역, 항목 등

1. 총괄평가항목(지표)

- 자체평가는 자율성에 따른 대학의 책임감이 중요하며, 대학의 환경과 여건, 특성화 전략, 미래 발전전략 등을 고려하여 대학에 가장 적합한 모형을 개발하고 그에 근거하여 객관성 및 정확성을 겸비하여 시행되어야 함
- 자체평가 지표를 선정함에 있어, 앞서 시행되었던 3회의 자체평가 지표를 발전적으로 수정, 보완하기 위하여, 그 내용을 상세히 검토하고 우리 대학이 향후 나아갈 방향에 부합하고 지속적으로 관리할 수 있는 지표에 대한 내용을 포함시킴
- 자체평가 항목은 정보공시 항목 및 지표의 내용을 기초로 하고, 우리 대학의 특성화 사업 및 대학 자체의 개선 방향 등을 고려하여 대학의 특성을 반영한 내용을 평가지표로서 선정하는 것을 기본 원칙으로 하였음
- 자체평가와 관련한 기존의 주요 평가지표를 검토하고 우리 대학의 발전 및 특성화 계획에 따른 48개의 실행과제에 근거하여 교육, 취업지원활동, 대학운영, 시설 및 재정 등의 4개 영역으로 구성함
- 우리 대학이 2014년 '특성화 전문대학 육성사업'에 우리 대학이 선정되어 향후 5년간 동 사업을 수행하게 됨에 따라, 사업의 핵심성과지표(취업률, 재학생 충원율, 직무능력향상도) 및 자율성과지표(취업역량지수, 미래로지수, 직무능력지수, 산학협력 품질지수)를 꾸준히 관리할 수 있도록 관련 내용을 지표에 포함시킴
- 자체평가 모형을 개발함에 있어서 우리 대학의 대학중장기 발전계획 및 재정운영 계획과 연계하여 실현가능한 성과중심의 자체평가가 되도록 평가방법과 기준을 설정하고, 기관평가인증 사후관리와 연동되는 효율적인 성과관리시스템이 되도록 계획함
- 자체평가 지표는 표 1에 나타난 바와 같이 교육, 취업지원활동, 대학운영 및 입시, 시설 및 재정 등 총 4개 영역, 15개 핵심전략분야에 대한 43개 지표로 구성됨
- 자체평가 지표 중에서 외부 평가 및 연관 사업과 관련한 지표로는 대학정보공시와 관련된 지표가 12개, 기관평가인증과 관련된 지표가 27개, 특성화 전문대학 육성사업과 관련된 지표 11개 등이며, 외부 평가 및 특정사업과 직접적인 관련은 없으나 대학발전 및 특성화 계획과 관련한 지표는 7개임

표 1. 자체평가 지표 구성

영역	핵심전략분야	자체평가 지표(지표 특성*)	외부평가 및 연관사업			
			정보 공시	기관 인증	특성화 사업	
A.교육 (실무중심 직업교육 체제의 강화)	A1. 교수학습 환경개선	A11. 전공강좌 당 학생 수 (▼)		○		
		A12. 교육 만족도 (△)		○		
		A13. 전임교원 주당 강의시수 (■)		○		
	A2. 교수학습 방법개선	A21. 교재개발 지원 실적 (△)	○			
	A3. 직업교육 기초역량강화	A31. 전공과목의 실습시수 비율 (△)		○		
		A32. 과목의 A학점 비율 (▼)		○		
		A33. 건강보험 DB연계 취업률 (△)	○	○	○	
		A34. 학생 중도탈락률 (▼)	○	○	○	
		A35. 특성화 교과목 운영 실적 (■)			○	
	A4. 직업교육 인프라강화	A41. 학생 1인당 자료 구입비 (△)		○		
		A42. 학생1인당 실험실습비 (△)		○		
		A43. 교육비 환원율 (△)		○		
		A44. 등록금 대비 장학금 비율 (△)	○	○		
	B.취업지원활동 (산학협력 및 연구활동의 활성화)	B1. 지역산업 연계강화	B11. 산학협약 실적 (△)			○
			B12. 산학협력 실적 (△)			○
		B2. 산학협력 인프라강화	B21. 산학협력 전담직원 1인당 학생 수 (▼)		○	
B22. 전임교원 1인당 산학협력 인센티브실적 (△)				○		
B3. 취·창업 역량강화		B31. 현장실습 참여실적 (△)		○	○	
		B32. 현장실습만족도 (△)		○		
		B33. 취업활동 실적 (△)			○	
B4. 연구역량강화		B41. 전임교원 1인당 연구실적 (△)	○	○		
		B42. 전임교원 1인당 연구비 지원 실적 (△)	○	○		

표 1. 자체평가 지표 구성(계속)

영역	핵심전략분야	자체평가 지표(지표 특성*)	외부평가 및 연관사업		
			정보 공시	기관 인증	특성화 사업
C.대학운영 및 입시 (대학행정의 효율화 및 입시홍보)	C1. 교직원 역량강화	C11. 전임교원 확보율 (△)	○	○	
		C12. 교원 직무역량 지수 (△)		○	○
		C13. 교원 인건비 비율 (△)		○	
		C14. 직원 1인당 학생 수 (▼)		○	
		C15. 직원 1인당 교육훈련 실적 (△)		○	
		C16. 직원 인건비 비율 (△)		○	
	C2. 조직혁신 역량강화	C21. 성과관리 결과 활용 실적 (△)			
		C22. 직무순환제 이행률 (△)			
	C3. 사회봉사 및 입시, 이미지 홍보역량강화	C31. 사회 봉사활동 실적 (△)			
		C32. 정원 내 신입생 충원율 (△)	○	○	
		C33. 대학인지도 (△)			
	C4. 글로벌 역량강화	C41. 해외연수 참가율 (△)			
		C42. 외국어과정 이수율 (△)			
		C51. 학생상담지수 (△)			○
		C52. 학생 경쟁력 지수 (△)			○
	D. 시설 및 재정 (기반시설의 확보 및 재정확보)	C5. 학생역량강화	D11. 교사확보율 (△)	○	○
D13. 교지확보율 (△)			○		
D1. 기반시설확보		D21. 재학생 충원율 (△)	○	○	○
		D22. 예산 집행률 (■)			
		D23. 재정지원사업 수혜실적 (△)	○		
		D24. 산학협력 수익률 (△)		○	

※ 자체평가 지표의 지표 특성

△ : 클수록 좋은 지표, ▼ : 작을수록 좋은 지표, ■ : 적정 범위가 있는 지표

2. 평가지표 선정과정 및 절차

○ 1주기 자체평가

- 2009년에 처음 준비단계로 '대학 자체평가 모형 개발'이라는 대학정책 연구과제를 진행함
- 자체평가위원회 규칙을 제·개정하고(2009. 5. 24) 학칙에 반영하였으며, 행정처장과 외부 전문가를 포함한 자체평가위원을 위촉하였음. 또한 자체평가실무위원회를 구성하여 자체평가 지표 선정 및 보고서 작성업무를 담당하도록 하였음
- 자체평가위원회를 소집하여 자체평가실무위원회에서 만든 초안을 심의하고 행정부서의 요구사항을 반영하여 1차안을 확정함(2010. 6. 9)
- 한국전문대학교육협의회 주관으로 2010. 6. 16일 시행된 1차 컨설팅에 참석하여 우리대학의 추진현황 보고 및 컨설팅 팀의 제안사항 청취를 통해 2차 컨설팅안을 확정함(2010. 8. 10)
- 2010. 8. 24일 시행된 2차 컨설팅에 참석하여, 우리대학의 추진현황 보고 및 컨설팅 팀의 제안사항 청취를 통해 3차 컨설팅안을 확정함(2010. 10. 1)
- 2010. 10. 13일 시행된 3차 컨설팅을 통해 제안된 사항을 반영하여 최종안을 확정하고 지표별 시뮬레이션을 거쳐 최종보고서를 작성하고 홈페이지에 게시함

○ 2주기 자체평가

- 대학정책연구로 '대학 자체평가 방안 모형 개발'이라는 과제를 진행하고 1주기 자체평가결과 및 한국전문대학교육협의회 정책과제 내용을 반영하여 2012 자체평가(안)을 작성함(2012. 8. 9)
- 자체평가위원회를 소집하여 자체평가실무위원회에서 만든 초안을 심의하고 행정부서의 요구사항을 반영하여 2주기 평가지표 및 결과를 확정함(2012. 8. 10)

○ 3주기 자체평가

- 고등직업교육평가인증원이 규정하는 정량 및 정성 지표를 충족하기 위해 평가기간 동안 PDCA(Plan-Do-Check-Action) 체계를 구축하였고, 이를 통해 대학교육과 경영전반의 문제점을 파악하고 이에 대한 개선안을 도출, 시행함

- 2013학년도 전문대학 평가인증 기준에 따라 전문대학 평가인증을 위한 동양미래대학교 자체평가보고서를 작성함(2013. 7. 30)

○ 4주기 자체평가

- 자체평가 지표유지 및 개선관리를 준비하기 위한 대학정책 연구과제로 '동양미래대학교의 기관평가인증 지표 유지 및 개선관리 방안 연구' 를 진행함
- 대학중장기 발전계획과 재정운영 계획과 연계하여 실현가능한 성과중심의 자체평가가 되도록 평가방법과 기준을 설정하고, 기관평가인증 사후관리와 연동되는 효율적인 성과관리 시스템이 되도록 계획함
- 전년도 자체평가결과 및 한국전문대학교육협의회 정책과제 내용을 반영하여 자체평가의 활용목적 취지와 부합하지 않는 항목을 수정하고, 대학의 특성화 지표에 부합되도록 2014 자체평가 지표를 작성함

☞ 2014 자체평가 지표의 주요 사항

- 평가지표 영역 : 대학의 교육 역량·환경, 취업지원 역량, 경영·재정 등의 영역을 평가하도록 개발하였으며, 자체평가 및 기관평가인증 사후관리 연계형 모델이 될 수 있도록 하였음
- 평가지표 선정 : 자체평가를 위한 평가지표의 선정은 대학발전계획의 48개 실행과제와 연계하여 기관평가인증 평가요소 및 정보공시 등 각종 외부 평가인증 지표들을 고려하여 핵심성과지표 후보군을 선정함. 선정된 성과지표는 행정부서와의 논의를 통해 각 부서의 요구사항을 반영하여 수정·보완한 후, 부서 팀장회의 및 자체평가 위원회를 거쳐 최종평가지표로 확정함
- 연차별 목표값 및 점수배분 : 확정된 핵심성과지표(KPI)는 부서별로 배분하고, 핵심세부전략 실행계획서 작성과 KPI의 연도별 목표값과 예산을 포함한 추진계획을 작성하도록 하였음. 수합된 세부실행계획서를 정리하여 부서별 목표값과 예산을 정하도록 하였음

3. 평가지표 항목 및 배점의 구성

- 평가지표의 점수배분은 4개 영역의 각각 핵심전략에 부합하는 내용으로 최종 선정된 43개 성과지표를 대상으로 재정지원 사업 지표이거나 대학 역량강화에 시급한 지표 순으로 높은 점수 배점을 하였고, 기타 대학발전 중요지표, 각 부서의 역량강화에 기본이 되는 지표 순으로 점수가 배분되도록 하였음
- 각 지표에 대하여 대학의 정보 공시, 기관 인증, 특성화 사업 등에 따라 각각의 가중치를 두어 평가하도록 하였음

표 2. 자체평가 지표의 가중치 및 배점 구성

영역	핵심전략분야	자체평가 지표(지표 특성*)	가중치	배점	
A.교육	A1. 교수학습 환경개선	A11. 전공강좌 당 학생 수 (▼)	5	25	
		A12. 교육 만족도 (△)	5	25	
		A13. 전임교원 주당 강의시수 (■)	3	15	
	A2. 교수학습 방법개선	A21. 교재개발 지원 실적 (△)	3	15	
	A3. 직업교육 기초역량강화	A31. 전공과목의 실습시수 비율 (△)	5	25	
		A32. 과목의 A학점 비율 (▼)	5	25	
		A33. 건강보험 DB연계 취업률 (△)	5	25	
		A34. 학생 중도탈락률 (▼)	5	25	
		A35. 특성화 교과목 운영 실적 (■)	5	25	
	A4. 직업교육 인프라강화	A41. 학생 1인당 자료 구입비 (△)	5	25	
		A42. 학생1인당 실험실습비 (△)	4	20	
		A43. 교육비 환원율 (△)	5	25	
		A44. 등록금 대비 장학금 비율 (△)	5	25	
	B.취업지원 활동	B1. 지역산업 연계강화	B11. 산학협약 실적 (△)	3	15
			B12. 산학협력 실적 (△)	3	15
		B2. 산학협력 인프라강화	B21. 산학협력 전담직원 1인당 학생 수 (▼)	5	25
B22. 전임교원 1인당 산학협력 인센티브실적 (△)			5	25	
B3. 취·창업 역량강화		B31. 현장실습 참여실적 (△)	5	25	
		B32. 현장실습만족도 (△)	5	25	
		B33. 취업활동 실적 (△)	4	20	
B4. 연구역량강화		B41. 전임교원 1인당 연구실적 (△)	5	25	
		B42. 전임교원 1인당 연구비 지원 실적 (△)	5	25	

표 2. 자체평가 지표의 가중치 및 배점 구성(계속)

영역	핵심전략분야	자체평가 지표(지표 특성*)	가중치	배점	
C.대학운영	C1. 교직원 역량강화	C11. 전임교원 확보율 (△)	5	25	
		C12. 교원 직무역량 지수 (△)	5	25	
		C13. 교원 인건비 비율 (△)	5	25	
		C14. 직원 1인당 학생 수 (▼)	5	25	
		C15. 직원 1인당 교육훈련 실적 (△)	5	25	
		C16. 직원 인건비 비율 (△)	5	25	
	C2. 조직혁신 역량강화	C21. 성과관리 결과 활용 실적 (△)	4	20	
		C22. 직무순환제 이행률 (△)	4	20	
	C3. 사회봉사 및 입시, 이미지 홍보역량강화	C31. 사회 봉사활동 실적 (△)	5	25	
		C32. 정원 내 신입생 충원율 (△)	5	25	
		C33. 대학인지도 (△)	5	25	
	C4. 글로벌 역량강화	C41. 해외연수 참가율 (△)	5	25	
		C42. 외국어과정 이수율 (△)	5	25	
	C5. 학생역량강화	C51. 학생상담지수 (△)	5	25	
		C52. 학생 경쟁력 지수 (△)	5	25	
	D.시설 및 재정	D1. 기반시설확보	D11. 교사확보율 (△)	4	20
			D13. 교지확보율 (△)	4	20
D2. 재정건전성 확보		D21. 재학생 충원율 (△)	5	25	
		D22. 예산 집행률 (■)	5	25	
		D23. 재정지원사업 수혜실적 (△)	5	25	
		D24. 산학협력 수익률 (△)	4	20	

※ 자체평가 지표의 지표 특성

△ : 클수록 좋은 지표, ▼ : 작을수록 좋은 지표, ■ : 적정 범위가 있는 지표

4. 평가방법

- 자체평가 지표는 표 3에 나타난 바와 같이 해당 관리부서의 주관으로 기준일의 자료에 근거하여 주어진 산출식에 따라 지표값을 계산함
- 지표값은 당해 연도의 목표와 비교하여 평가된 등급의 점수(A등급 5점, B등급 4점, C등급 3점, D등급 2점, E등급 1점)와 가중치를 곱하여 최종 점수를 산정함

표 3 자체평가 지표의 점수 계산 방법

자체평가 지표	관리 부서	지표 유형	평가 방법	자료 기준일	산출식
A11. 전공강좌 당 학생 수	교학처	정량	절대	당해 연도 4월 1일 10월 1일	총 수강 학생 수/총 개설강좌 수
A12. 교육 만족도	기획처	정성	절대	당해 연도 2월 28일	5점 척도에 의한 백분율 환산
A13. 전임교원 주당 강의시수	교학처	정량	절대	당해 연도 4월 1일 10월 1일	전임교원 주당 총 수업 시간 수 /전임교원 수
A21. 교재개발 지원 실적	교학처	정량	절대	당해 연도 2월 28일	교재개발 지원 건수
A31. 전공과목의 실습시수 비율	교학처	정량	절대	당해 연도 4월 1일 10월 1일	실습과목 시수 /(이론과목 시수+실습과목 시수)×100
A32. 과목의 A학점 비율	교학처	정량	절대	당해 연도 2월 28일	해당점수구간별 성적인정학생 수 /과목별 성적인정학생 총 수×100
A33. 건강보험 DB연계 취업률	산학 협력처	정량	절대	당해 연도 6월 1일	건강보험 직장가입 취업자 수 /취업 대상자 수×100
A34. 학생 중도탈락률	교학처	정량	절대	당해 연도 4월 1일	중도탈락학생 수/재적학생 수×100
A35. 특성화 교과목 운영 실적	교학처	정량	절대	당해 연도 4월 1일 10월 1일	NCS기반 교과목 개설시수 /전체 교과목 개설시수
A41. 학생 1인당 자료 구입비	종합 정보 지원실	정량	절대	당해 연도 2월 28일	연간자료구입비/재학생 수
A42. 학생 1인당 실험실습비	산학 협력처	정량	절대	당해 연도 2월 28일	실험실습비/재학생 수
A43. 교육비 환원율	사무처	정량	절대	당해 연도 2월 28일	직접교육비/등록금수입×100
A44. 등록금대비 장학금 비율	교학처	정량	절대	당해 연도 2월 28일	장학금/등록금수입×100

표 3 자체평가 지표의 점수 계산 방법(계속)

자체평가 지표	관리 부서	지표 유형	평가 방법	자료 기준	산출식
B11. 산학협약 실적	산학 협력처	정량	절대	당해 연도 2월 28일	산학협약 업체 수
B12. 산학협력 실적	산학 협력처	정량	절대	당해 연도 2월 28일	$(A\text{등급업체 수} \times 1.0 + B\text{등급 업체 수} \times 0.8 + C\text{등급 업체 수} \times 0.6) / \text{해당 연도 산학협약 업체 수}$
B21. 산학협력 전담직원 1인당 학생 수	산학 협력처	정량	절대	당해 연도 4월 1일	재학생 수 / 산학협력 전담직원 수
B22. 전임교원 1인당 산학협력 인센티브실적	산학 협력처	정량	절대	당해 연도 2월 28일	산학협력 인센티브실적 / 전임교원 수
B31. 현장실습 참여실적	산학 협력처	정량	절대	당해 연도 2월 28일	$(4\text{주 이상 이수 학생 수} \times 1.0 + 3\text{주 이상 이수 학생 수} \times 0.8 + 3\text{주 미만 이수 학생 수} \times 0.6) / \text{정원 내 재학생 수}$
B32. 현장실습만족도	산학 협력처	정성	절대	당해 연도 2월 28일	5점 척도에 의한 백분율 환산
B33. 취업활동 실적	산학 협력처	정량	절대	당해 연도 2월 28일	$(\text{취업 프로그램 참여 시간} \times \text{취업 프로그램 참여 학생 수}) / 8 / \text{정원 내 재학생 수}$
B41. 전임교원 1인당 연구실적	산학 협력처	정량	절대	당해 연도 2월 28일	연구실적 건수/전임교원 수
B42. 전임교원 1인당 연구비 지원실적	산학 협력처	정량	절대	당해 연도 2월 28일	연구비/전임교원 수
C11. 전임교원 확보율	기획처	정량	절대	당해 연도 4월 1일	전임교원 수 / 교원법정 인원 수 $\times 100$
C12. 교원 직무역량 지수	기획처	정량	절대	당해 연도 2월 28일	$(\text{교원 일반연수 참여일수} + \text{교원 NCS연수 참여일수}) \times 0.5$
C13. 교원 인건비 비율	사무처	정량	절대	당해 연도 2월 28일	교원인건비/등록금수입 $\times 100$
C14. 직원 1인당 학생 수	사무처	정량	절대	당해 연도 4월 1일	재학생 수/직원 수 $\times 100$
C15. 직원 1인당 교육훈련 실적	사무처	정량	절대	당해 연도 2월 28일	직원 교육훈련 건수 / 직원 수 $\times 100$
C16. 직원 인건비 비율	사무처	정량	절대	당해 연도 2월 28일	직원인건비/등록금수입 $\times 100$
C21. 성과관리 결과 활용 실적	기획처	정량	절대	당해 연도 2월 28일	업적평가 반영 건수/7건 $\times 100$
C22. 직무순환제 이행률	기획처 사무처	정량	절대	당해 연도 2월 28일	$(\text{교원직무순환 비율} + \text{직원직무순환 비율}) / 2$

표 3 자체평가 지표의 점수 계산 방법(계속)

자체평가 지표	관리 부서	지표 유형	평가 방법	자료 기준	산출식
C31. 사회 봉사활동 실적	교학처	정량	절대	당해 연도 2월 28일	$(\text{학생 활동실적}/\text{학생 목표실적} + \text{교직원 활동실적}/\text{교직원 목표실적}) / 2 \times 100$
C32. 정원 내 신입생 충원율	교학처	정량	절대	당해 연도 4월 1일	$\text{정원 내 입학자 수} / \text{정원 내 모집인원 수} \times 100$
C33. 대학인지도	기획처	정량	절대	당해 연도 2월 28일	홍보비 지출액/등록금수입
C41. 해외연수 참가율	교학처	정량	절대	당해 연도 2월 28일	$\text{해외연수 참가 인원} / \text{재학생 수} \times 100$
C42. 외국어과정 이수율	교학처 · 산학 협력처	정량	절대	당해 연도 2월 28일	$\text{외국어과정 이수인원} / \text{재학생 수} \times 100$
C51. 학생상담지수	교학처 · 산학 협력처	정량	절대	당해 연도 2월 28일	$(\text{진로상담 건수} \times 0.4 + \text{심리상담 건수} \times 0.3 + \text{취업상담 건수} \times 0.3) / \text{정원 내 재학생 수}$
C52. 학생 경쟁력 지수	산학 협력처	정량	절대	당해 연도 2월 28일	$(\text{경진대회 지원자 수} / \text{경진대회 입상자 수}) \times 0.5 / \text{정원 내 재학생 수}$
D11. 교사확보율	사무처	정량	절대	당해 연도 4월 1일	$\text{보유면적} / \text{기준면적} \times 100$
D12. 교지확보율	사무처	정량	절대	당해 연도 4월 1일	$\text{보유면적} / \text{기준면적} \times 100$
D21. 재학생 충원율	교학처	정량	절대	당해 연도 4월 1일	$\text{정원 내 재학생 수} / \text{편제정원} \times 100$
D22. 예산 집행률	사무처	정량	절대	당해 연도 2월 28일	$\text{자료기준일 집행액} / \text{추경예산 편성액} \times 100$
D23. 재정지원사업 수혜실적	사무처	정량	절대	당해 연도 2월 28일	$(\text{외부 기부금} + \text{재단 전입금}) / \text{등록금수입} \times 100$
D24. 산학협력 수익률	산학 협력처	정량	절대	당해 연도 2월 28일	$\text{산학협력단 운영수익} / \text{등록금수입} \times 100$

IV. 평가 결과

1. 평가 결과 총괄

- 2014학년도 자체평가는 표 4에 나타난 바와 같이 총 43개 지표 중에서 2개 지표를 제외한 41개 지표에 대하여 평가를 시행함. 자체평가에서 제외된 2개 지표인 'A35. 특성화 교과목 운영실적'과 'B12 산학협력 실적'은 2014학년도 특성화 사업의 수행 이후에 산출할 수 있는 지표로 2015학년도부터 자체평가 결과에 반영할 예정임
- 각 자체평가 지표의 실적값을 설정된 목표값과 비교하여 등급 평가를 실시하고 평가 등급에 따른 점수에 각 지표별 가중치를 곱하여 지표별 산출 점수를 산정한 결과 총 1000점 만점 중에서 751점의 점수를 나타냄

표 4 2014학년도 자체평가 결과

영역	구분	자체평가 지표(지표 특성*)	실적값 (2014)	목표값 (2014)	평가 등급	가중치	점수
A.교육	A1. 교수학습 환경개선	A11. 전공강좌 당 학생 수 (▼)	33.8	33.1	A	5	25
		A12. 교육 만족도 (△)	74.6	68	B	5	20
		A13. 전임교원 주당 강의시수 (■)	12.75	12	B	3	12
	A2. 교수학습 방법개선	A21. 교재개발 지원 실적 (△)	0	3	E	3	3
	A3. 직업교육 기초역량 강화	A31. 전공과목의 실습시수 비율 (△)	61.25	60	B	5	20
		A32. 과목의 A학점 비율 (▼)	37.8	45	B	5	20
		A33. 건강보험 DB연계 취업률 (△)	64.4	70	C	5	15
		A34. 학생 중도탈락률 (▼)	4.8	4.5	B	5	20
		A35. 특성화 교과목 운영 실적 (■)	-	-	-	-	보류
	A4. 직업교육 인프라 강화	A41. 학생 1인당 자료 구입비 (△)	39.23	40	B	5	20
		A42. 학생1인당 실험실습비 (△)	240,378	170,000	B	4	16
		A43. 교육비 환원율 (△)	103.1	100	B	5	20
		A44. 등록금 대비 장학금 비율 (△)	14.46	15	B	5	20
	B.취업지원 활동	B1. 지역산업 연계강화	B11. 산학협약 실적 (△)	204	210	B	3
B12. 산학협력 실적 (△)			-	-	-	-	보류
B2. 산학협력 인프라 강화		B21. 산학협력 전담직원 1인당 학생 수 (▼)	180.8	200	B	5	20
		B22. 전임교원 1인당 산학협력 인센티브실적 (△)	53,670	55,000	B	5	20

표 4 2014학년도 자체평가 결과(계속)

영역	구분	자체평가 지표(지표 특성*)	실적값 (2014)	목표값 (2014)	평가 등급	가중치	점수	
B.취업지원 활동	B3. 취·창업 역량강화	B31. 현장실습 참여실적 (△)	0.25	0.3	C	5	15	
		B32. 현장실습만족도 (△)	82.45	80	A	5	25	
		B33. 취업활동 실적 (△)	122,887	125,000	B	4	16	
	B4. 연구역량 강화	B41. 전임교원 1인당 연구실적 (△)	0.3431	0.2	A	5	25	
		B42. 전임교원 1인당 연구비 지원 실적 (△)	8,517	8500	B	5	20	
C.대학운영	C1. 교직원 역량강화	C11. 전임교원 확보율 (△)	50.3	53	C	5	15	
		C12. 교원 직무역량 지수 (△)	2169.2	2200	B	5	20	
		C13. 교원 인건비 비율 (△)	37.4	40	B	5	20	
		C14. 직원 1인당 학생 수 (▼)	47.5	45	B	5	20	
		C15. 직원 1인당 교육훈련 실적 (△)	1.75	1.8	B	5	20	
		C16. 직원 인건비 비율 (△)	14.4	18	C	5	15	
	C2. 조직혁신 역량강화	C21. 성과관리 결과 활용 실적 (△)	85.7	90	B	4	16	
		C22. 직무순환제 이행률 (△)	53.5	70	C	4	12	
	C3.사회봉사 및 입사, 이미지 홍보역량강화	C31. 사회 봉사활동 실적 (△)	92.33	100	B	5	20	
		C32. 정원 내 신입생 충원율 (△)	100	105	B	5	20	
		C33. 대학인지도 (△)	0.68	1	B	5	20	
	C4. 글로벌 역량강화	C41. 해외연수 참가율 (△)	3.22	5	B	5	20	
		C42. 외국어과정 이수율 (△)	134.8	145	B	5	20	
	C5. 학생역량 강화	C51. 학생상담지수 (△)	0.047	0.053	C	5	15	
		C52. 학생 경쟁력 지수 (△)	0.236	0.267	C	5	15	
	D.시설 및 재정	D1. 기반시설 확보	D11. 교사확보율 (△)	73.6	80	D	4	8
			D13. 교지확보율 (△)	26.5	30	D	4	8
		D2. 재정건전성 확보	D21. 재학생 충원율 (△)	98.3	100	B	5	20
D22. 예산 집행률 (■)			100.1	100	A	5	25	
D23. 재정지원사업 수혜실적 (△)			33.62	35	B	5	20	
D24. 산학협력 수익률 (△)			2.7	3	D	4	8	
		계					751	

※ 자체평가 지표의 지표 특성

△ : 클수록 좋은 지표, ▼ : 작을수록 좋은 지표, ■ : 적정 범위가 있는 지표

♣ 평가 등급별 점수

A: 5점, B: 4점, C: 3점, D: 2점, E: 1점

2. 지표별 평가 결과

(A11) 전공강좌 당 학생 수

학년도(학기)	총 수강 학생 수(명) (A)	총 개설 강좌 수(개) (B)	지표 값 (A/B)
2014-1	39,700	1,207	32.9
2014-2	34,144	1,098	31.1

자체평가지표	실적값 (2014)	목표값 (2014)	평가등급	가중치	점수
전공강좌 당 학생 수 (▼)*	32.9	33.1	A	5	25

※ 두 학기 중 저조한 실적값을 사용함

(A12) 교육 만족도

학년도(학기)	교육만족도(점) (A)	지표 값 (A)
2013	74.6	74.6

자체평가지표	실적값 (2014)	목표값 (2014)	평가등급	가중치	점수
교육 만족도(△)	74.6	75	B	5	20

(A13) 전임교원 주당 강의시수

학년도(학기)	전임교원 주당 총 수업 시간(시간) (A)	전임교원 수(명) (B)	지표 값 (A/B)
2014-1	1,972	151	13.1
2014-2	1,924	157	12.3

자체평가지표	실적값 (2014)	목표값 (2014)	평가등급	가중치	점수
전임교원 주당 강의시수 (□)	12.7	12	B	3	12

(A21) 교재개발 지원 실적

학년도(학기)	교재개발 지원 실적(건) (A)	목표 (B)	지표 값 (A/B)*100		
2013	0	3	0		

자체평가지표	실적값 (2014)	목표값 (2014)	평가등급	가중치	점수
교재개발 지원 실적 (△)	0	3	E	3	3

(A31) 전공과목의 실습시수 비율

학년도(학기)	실습과목 시수(시간) (A)	이론과목 시수(시간) (B)	지표 값 A/(A+B)×100		
2014-1	2,271	1,454	61.0		
2014-2	2,012	1,375	59.4		

자체평가지표	실적값 (2014)	목표값 (2014)	평가등급	가중치	점수
전공과목의 실습시수 비율 (△)	60.2	65	B	5	20

(A32) 과목의 A학점 비율

학년도(학기)	A학점 성적인정 학생 수(명) (A)	성적인정 학생 수(명) (B)	지표 값 (A/B×100)		
2013-1	18,381	50,531	36.4		
2013-2	18,495	47,160	39.2		

자체평가지표	실적값 (2014)	목표값 (2014)	평가등급	가중치	점수
과목의 A학점 비율 (□)	37.8	35	B	5	20

(A33) 건강보험 DB연계 취업률

학년도(학기)	건강보험 DB 취업률(%) (건강보험 직장가입 취업자/대상자*100) (A)	지표 값 (A)
2014*	64.4	64.4

자체평가지표	실적값 (2014)	목표값 (2014)	평가등급	가중치	점수
건강보험 DB연계 취업률 (△)	64.4	75	C	5	15

※ 교육부 발표 기준일(2014. 6. 1)에 따른 2013학년도 졸업생의 취업률

(A34) 학생 중도탈락률

학년도(학기)	중도탈락 학생 수(명) (A)	총 재적 학생 수(명) (B)	지표 값 (A/B×100)
2014	592	12,220	4.8

자체평가지표	실적값 (2014)	목표값 (2014)	평가등급	가중치	점수
학생 중도탈락률 (▼)	4.8	4.5	B	5	20

(A35) 특성화 교과목 운영 실적(보류 : 2015학년도 이후 적용)

학년도(학기)	NCS기반 교과목 개설시수(시간) (A)	총 교과목 개설시수(시간) (B)	지표 값 (A/B)
2014-1			
2014-2			

자체평가지표	실적값 (2014)	목표값 (2014)	평가등급	가중치	점수
특성화 교과목 운영 실적 (□)					

(A41) 학생 1인당 자료 구입비

학년도(학기)	연간자료구입비(원) (A)	재학생수(명) (B)	지표 값 (A/B)
2013	248,872,006	6,372	39,057

자체평가지표	실적값 (2014)	목표값 (2014)	평가등급	가중치	점수
학생 1인당 자료 구입비 (△)	39,057	40,000	B	5	20

(A42) 학생 1인당 실험실습비

학년도(학기)	실험실습비(원) (A)	재학생 수(명) (B)	지표 값 (A/B)
2013	국고 : 1,051,611,000 교비 : 480,079,000	6,372	240,378

자체평가지표	실적값 (2014)	목표값 (2014)	평가등급	가중치	점수
학생 1인당 실험실습비 (△)	240,378	250,000	B	4	16

(A43) 교육비 환원율

학년도(학기)	직접교육비(원) (A)	등록금 수입(원) (B)	지표 값 (A/B×100)
2013	44,245,662,000	42,922,410,320	103.1%

자체평가지표	실적값 (2014)	목표값 (2014)	평가등급	가중치	점수
교육비 환원율	103.1	105	B	5	20

(A44) 등록금대비 장학금 비율

학년도(학기)	장학금(원) (A)	등록금 수입(원) (B)	지표 값 (A/B×100)
2013	6,207,681,790	42,922,410,320	14.46

자체평가지표	실적값 (2014)	목표값 (2014)	평가등급	가중치	점수
등록금대비 장학금 비율 (△)	14.46	15	B	5	20

(B11) 산학협약 실적

학년도(학기)	산학협약 업체 수(개) (A)	기준연도 산학협약 업체수(개) (B)	지표 값 (A/B*100)
2013	204	220	92.73

자체평가지표	실적값 (2014)	목표값 (2014)	평가등급	가중치	점수
산학협약 실적 (△)	204	220	B	3	12

(B12) 산학협력 실적(보류 : 2015학년도 이후 적용)

학년도(학기)	A등급업체 수(개) (A)	B등급업체 수(개) (B)	C등급업체 수(개) (C)	지표 값 (A*1.0+B*0.8 +C*0.6)
2014				

자체평가지표	실적값 (2014)	목표값 (2014)	평가등급	가중치	점수
산학협력 실적 (△)					

(B21) 산학협력 전담직원 1인당 학생수

학년도(학기)	재학생 수(명) (A)	산학협력 전담직원 수(명) (B)	지표 값 (A/B)
2014	6,508	36	180.8

자체평가지표	실적값 (2014)	목표값 (2014)	평가등급	가중치	점수
산학협력 전담직원 1인당 학생 수 (▼)	180.8	180	B	5	20

(B22) 전임교원 1인당 산학협력 인센티브 실적

학년도(학기)	산학협력 인센티브실적(원) (A)	전임교원 수(명) (B)	지표 값 (A/B)
2013	53,670	158	339.68

자체평가지표	실적값 (2014)	목표값 (2014)	평가등급	가중치	점수
전임교원 1인당 산학협력 인센티브 실적 (△)	53,670	55,000	B	5	20

(B31) 현장실습 참여실적

학년도(학기)	4주 이상 현장실습 이수 학생 수(명) (A)	4주 미만 3주 이상 현장실습 이수 학생 수(명) (B)	3주 미만 현장실습 이수 학생 수(명) (C)	정원 내 재학생 수 (D)	지표 값 (A×1.0+B×0.8+ C×0.6)/D
2013	793	219	485	5,042	0.25 (소수점 셋째자리에서 반올림)

자체평가지표	실적값 (2014)	목표값 (2014)	평가등급	가중치	점수
현장실습 참여실적 (△)	0.25	0.3	C	5	15

(B32) 현장실습 만족도

학년도(학기)	현장실습만족도(점) (5점 척도에 의한 백분율 환산 실적값) (A)		지표 값(A)
	2013	산업체	
학생		80.8	80.8

자체평가지표	실적값 (2014)	목표값 (2014)	평가등급	가중치	점수
현장실습 만족도 (△)	82.45	80	A	5	25

(B33) 취업활동 실적

학년도(학기)	취업 프로그램 시간(시간) (A)	취업 프로그램 참여 학생 수(명) (B)	정원 내 재학생 수(명) (C)	지표 값 (A×B/8)/C
2013	275,944	17,963	5,042	122,887.30 (소수점 셋째자리에서 반올림)

자체평가지표	실적값 (2014)	목표값 (2014)	평가등급	가중치	점수
취업활동 실적 (△)	122,887	125,000	B	4	16

(B41) 전임교원 1인당 연구실적

학년도(학기)	연구실적 건수(건) (A)	전임교원 수(명) (B)	지표 값 (A/B)
2013	54.2114	158	0.3431

자체평가지표	실적값 (2014)	목표값 (2014)	평가등급	가중치	점수
전임교원 1인당 연구실적 (△)	0.3431	0.2	A	5	25

(B42) 전임교원 1인당 연구비 지원실적

학년도(학기)	연구비(원) (A)	전임교원 수(명) (B)	지표 값 (A/B)
2013	1,320,869	158	8,516.7

자체평가지표	실적값 (2014)	목표값 (2014)	평가등급	가중치	점수
전임교원 1인당 연구비 지원 실적 (△)	8,517	9,000	B	5	20

(C11) 전임교원 확보율

학년도(학기)	전임교원 수(명) (A)	법정 교원 수(명)* (B)	지표 값 (A/B×100)
2014	158	314	50.3

자체평가지표	실적값 (2014)	목표값 (2014)	평가등급	가중치	점수
전임교원 확보율 (△)	50.3	53	C	5	15

* 재학생 기준

(C12) 교원 직무역량 지수

학년도(학기)	교원 일반연수 참여일수(일) (A)	교원 NCS연수 참여일수(일) (B)	지표 값 (A×0.5 + B×0.5)
2013	2881.5	1456.8	2169.2

자체평가지표	실적값 (2014)	목표값 (2014)	평가등급	가중치	점수
교원 직무역량 지수 (△)	2169.2	2200	B	5	20

(C13) 교원 인건비 비율

학년도(학기)	교원인건비(원) (A)	등록금 수입(원) (B)	지표 값 (A/B×100)
2013	16,042,600,806	42,922,410,320	37.4

자체평가지표	실적값 (2014)	목표값 (2014)	평가등급	가중치	점수
교원 인건비 비율 (△)	37.4	40	B	5	20

(C14) 직원 1인당 학생 수

학년도(학기)	재학생 수(명) (A)	직원 수(명) (B)	지표 값 (A/B)
2014	6,508	137	47.5

자체평가지표	실적값 (2014)	목표값 (2014)	평가등급	가중치	점수
직원 1인당 학생 수 (▼)	47.5	45	B	5	20

(C15) 직원 1인당 교육훈련 실적

학년도(학기)	직원(조교 포함) 교육훈련 건수(건) (A)	직원 수(조교 포함) (명) (B)	지표 값 (A/B)
2013	237	135	1.75

자체평가지표	실적값 (2014)	목표값 (2014)	평가등급	가중치	점수
직원 1인당 교육훈련 실적 (△)	1.75	1.8	B	5	20

(C16) 직원 인건비 비율

학년도(학기)	직원 인건비(원) (A)	등록금 수입(원) (B)	지표 값 (A/B×100)
2013	6,197,158,192	42,922,410,320	14.4

자체평가지표	실적값 (2014)	목표값 (2014)	평가등급	가중치	점수
직원 인건비 비율 (△)	14.4	18	C	5	15

(C21) 성과관리 결과 활용 실적

학년도(학기)	업적평가 반영 건수(건) (A) (아래 7건 중 반영하는 건수 표시)	총 업적평가 반영 기준 건수 (B)	지표 값 (A/B×100)
2013	6	7	85.7

자체평가지표	실적값 (2014)	목표값 (2014)	평가등급	가중치	점수
성과관리 결과 활용 실적 (△)	85.7	90	B	4	16

(C22) 직무순환제 이행률

학년도(학기)	교원 직무순환 비율(%) (A)	직원 직무순환 비율(%) (B)	지표 값 (A+B)/2
2013	72.72	21.48	53.5

자체평가지표	실적값 (2014)	목표값 (2014)	평가등급	가중치	점수
직무순환제 이행률 (△)	53.5	70	C	4	12

(C31) 사회 봉사활동 실적

학년도(학기)	학생 봉사활동 실적(건) (A)	교직원 봉사 실적(건) (B)	지표 값 (A/150+B/50)* 50
2013	130	49	92.33

자체평가지표	실적값 (2014)	목표값 (2014)	평가등급	가중치	점수
사회 봉사활동 실적 (△)	92.33	100	B	5	20

* 학생 봉사활동 목표값 150, 교직원 봉사활동 목표값 50

(C32) 정원 내 신입생 충원율

학년도(학기)	정원내 입학자 수(명) (A)	정원내 모집인원 수(명) (B)	지표 값 (A/B×100)
2014	2,227	2,227	100%

자체평가지표	실적값 (2014)	목표값 (2014)	평가등급	가중치	점수
정원 내 신입생 충원율 (△)	100	105	B	5	20

(C33) 홍보비 지출액

학년도(학기)	홍보비 지출액(원) (A)	등록금 수입(원) (B)	지표 값 (A/B×100)
2013	291,876,800	42,922,410,320	0.68

자체평가지표	실적값 (2014)	목표값 (2014)	평가등급	가중치	점수
홍보비 지출액 (△)	0.68	1	B	5	20

(C41) 해외연수 참가율

학년도(학기)	해외연수 참가 인원(명) (A)	총 재학생 수(명) (B)	지표 값 (A/B×100)
2013	205	6,372	3.22

자체평가지표	실적값 (2014)	목표값 (2014)	평가등급	가중치	점수
해외연수 참가율 (△)	3.22	5	B	5	20

(C42) 외국어 과정 이수율

학년도(학기)	외국어 과정 이수 인원(명) (A)	총 재학생 수(명) (B)	지표 값 (A/B×100)
2013	8,775	6,508	134.8

자체평가지표	실적값 (2014)	목표값 (2014)	평가등급	가중치	점수
어학교육 이수율 (△)	134.8	145	B	5	20

(C51) 학생상담지수

연도	진로상담 건수(건) (A)	심리상담 건수(건) (B)	취업상담 건수(건) (C)	정원 내 재학생 수(명) (D)	지표 값 (A×0.4+B×0.3+C×0.3)/D
2013	20	216	753	6,372	0.047

자체평가지표	실적값 (2014)	목표값 (2014)	평가등급	가중치	점수
학생상담지수 (△)	0.0467	0.053	C	5	15

(C52) 학생 경쟁력 지수

학년도(학기)	경진대회 지원자 수(명) (A)	경진대회 입상자 수(명) (B)	정원 내 재학생 수(명) (C)	지표 값 (A×0.5+B×0.5) /C
2013	2,667	341	6,372	0.236

자체평가지표	실적값 (2014)	목표값 (2014)	평가등급	가중치	점수
학생 경쟁력 지수 (△)	0.2364	0.267	C	5	15

(D11) 교사확보율

학년도(학기)	교사 보유면적(m ²) (A)	정부 기준면적(m ²) (B)	지표 값 (A/B×100)
2014	60,656	66,192	91.6

자체평가지표	실적값 (2014)	목표값 (2014)	평가등급	가중치	점수
교사확보율 (△)	91.6	100	D	4	8

(D12) 교지확보율

학년도(학기)	교지 보유면적(m ²) (A)	정부 기준면적(m ²) (B)	지표 값 (A/B×100)
2014	35,139	132,384	26.5

자체평가지표	실적값 (2014)	목표값 (2014)	평가등급	가중치	점수
교지확보율 (△)	26.5	30	D	4	8

(D21) 재학생 충원율

학년도(학기)	정원 내 재학생수(명) (A)	편제정원(명) (B)	지표 값 (A/B×100)
2014	5,209	5,300	98.3

자체평가지표	실적값 (2014)	목표값 (2014)	평가등급	가중치	점수
재학생 충원율 (△)	98.3	100	B	5	20

(D22) 예산 집행률

학년도(학기)	2014년 2월 말 기준 예산 집행액(원) (A)	2013년도 추경예산 편성액(원) (B)	지표 값 (A/B×100)
2013	125,457,334,806	125,375,342,000	100.1%

자체평가지표	실적값 (2014)	목표값 (2014)	평가등급	가중치	점수
예산 집행률 (□)	100.1	100	A	5	25

(D23) 재정지원사업 수혜실적

학년도(학기)	세입 중 등록금 비율(%) (A)	세입 중 외부기부금 비율(%) (B)	세입중 재단전입금 비율(%) (C)	지표 값 (B+C)/A
2013	34.2	11.4	0.1	33.62

자체평가지표	실적값 (2014)	목표값 (2014)	평가등급	가중치	점수
재정지원사업 수혜실적 (△)	33.62	35	B	5	20

(D24) 산학협력 수익률

학년도(학기)	산학협력단 운영수익 (A)	등록금수입 (B)	지표 값 (A/B×100)
2013	1,160,223,724	42,922,410,320	2.7

자체평가지표	실적값 (2014)	목표값 (2014)	평가등급	가중치	점수
산학협력 수익률 (△)	2.7	3.5	D	4	8

V. 자체평가 활용계획

- 본 자체평가는 향후 대학발전계획 수립, 대외 평가 및 대내 평가 시의 주요 자료로서 활용하고자 함
- 대학 발전계획 수립 시 활용
 - 대학 발전 계획 수립 시에는 본 대학의 강점과 약점 등을 파악하고 그에 대응하는 발전 전략을 준비할 필요가 있음
 - 본 자체평가 결과는 우리 대학의 강점과 약점이 무엇인지에 대한 기본적 분석들을 제공함
 - 특히 본 대학의 문제점 및 한계점 등 현재 상황을 객관적으로 파악할 수 있도록 하여 향후 본 대학의 발전 방향을 재설정하고 경쟁력을 강화하는데 기초적 자료로 활용할 수 있음
- 대외 평가 시 활용
 - 본 자체평가 결과는 각종 외부 사업과 연관된 대외 평가에 대비하기 위한 기본적인 평가의 틀을 제시함
 - 본 자체평가는 기관인증 및 특성화 사업의 평가 지표 내용을 포함시켜 자체평가 지표를 관리함으로써 기관인증 및 특성화 사업의 성과에 대한 준비가 이루어지도록 하였음
 - 자체 평가의 결과를 활용하여 추후에 이루어지는 기관 인증 및 외부 평가에 대해 적극적으로 준비할 수 있을 것임
- 대내 평가 시 활용
 - 본 자체평가 결과는 우리 대학의 주요 사항들을 평가한 것으로 향후 동일 지표에 대한 평가를 통해 대학의 발전 및 개선을 위한 노력의 수행 정도와 그 결과를 객관적으로 평가할 수 있음
 - 본 자체평가의 지표를 활용하여 교내의 각종 사업 및 평가 등에 활용할 예정임